

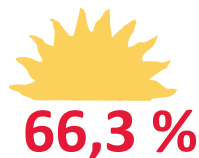
## Circonstances des accidents



**75,8 %**  
des accidents ont eu lieu avec des conditions atmosphériques normales (sans pluie, neige...).

**76,0 %**

des accidents ont eu lieu sur une route sèche.



**66,3 %**

des accidents ont eu lieu de jour.

**19,7 %**

des accidents ont eu lieu de nuit avec un éclairage public allumé.



## La répartition des accidents selon le jour de la semaine

Les accidents se produisent le plus souvent le **mardi**  
**8,8** accidents/jour

et le **jeudi**  
**8,4** accidents/jour

## Âge et catégories des tués en 2018 et comparatif avec 2017

30 personnes ont été tuées en Seine-Saint-Denis durant l'année 2018, soit 7 personnes de plus qu'en 2017.

Parmi elles, 7 piétons et 12 utilisateurs de deux-roues motorisés contre 8 l'année précédente pour ces deux catégories. De même, 8 automobilistes sont décédés en 2018 contre 5 en 2017. On comptabilise par ailleurs, le décès de 2 cyclistes et d'un conducteur de poids lourd.

	0 - 14 ans	15 - 24 ans	25 - 44 ans	45 - 64 ans	65 ans et plus	Total 2018	Différence 2018 / 2017
	-	-	3	2	2	7	-1
	-	-	-	1	1	2	+2
	-	-	1	1	-	2	+2
	-	6	4	-	-	10	+2
	-	3	2	3	-	8	+3
Autres	-	-	-	1	-	1	-1
Total 2018	-	9	10	8	3	30	-
Différence 2018 / 2017	=	+2	+3	+3	-1	-	+7

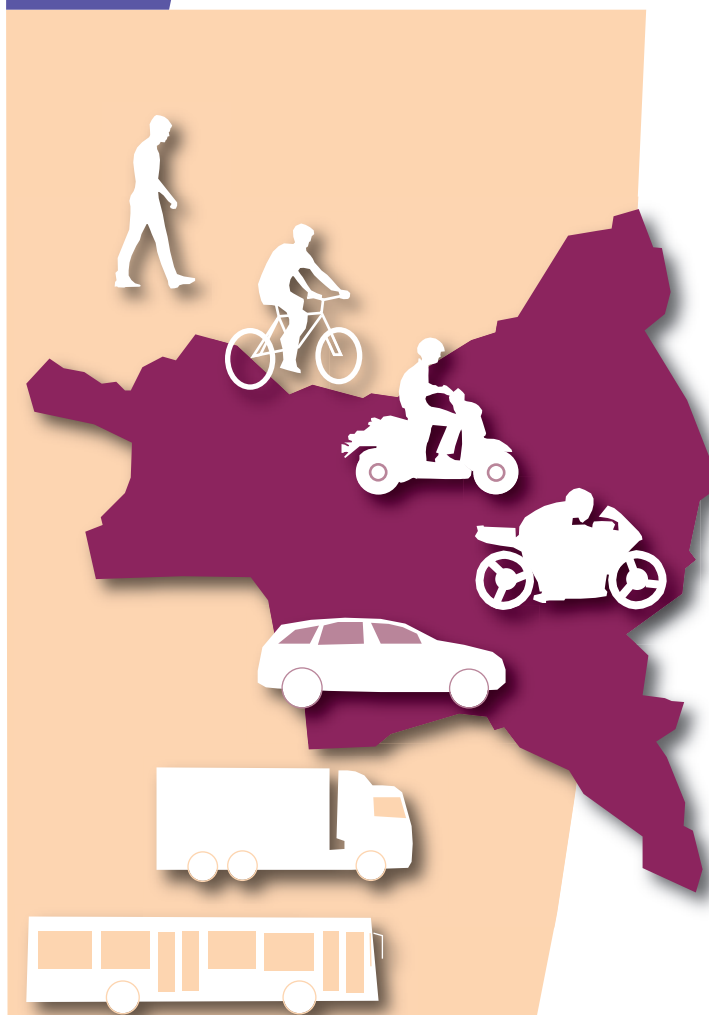
**SÉCURITÉ ROUTIÈRE  
TOUS RESPONSABLES**

Observatoire Départemental de Sécurité Routière  
21/23 rue Miollis  
75732 PARIS cedex 15  
odsr-93.driea-iff@developpement-durable.gouv.fr

[www.driea.ile-de-france.developpement-durable.gouv.fr](http://www.driea.ile-de-france.developpement-durable.gouv.fr)

## Bilan 2018

*des accidents corporels  
de la circulation routière  
dans la Seine-Saint-Denis*



Direction régionale et interdépartementale de l'équipement  
et de l'aménagement d'Ile-de-France  
Unité territoriale de la Seine-Saint-Denis

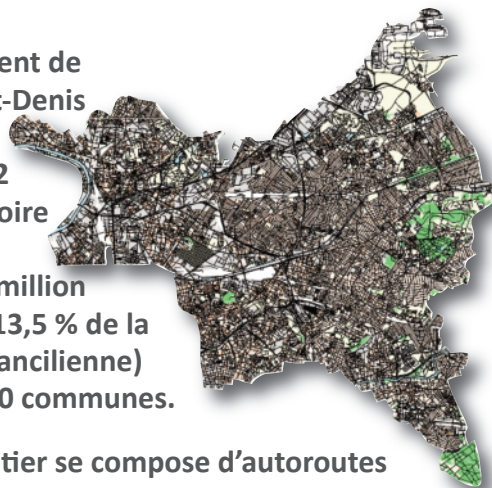


PRÉFET DE LA  
SEINE-SAINT-DENIS

[www.driea.ile-de-france.developpement-durable.gouv.fr](http://www.driea.ile-de-france.developpement-durable.gouv.fr)

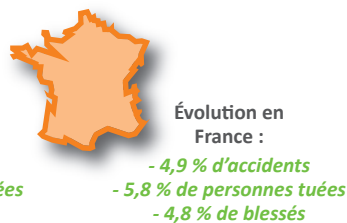
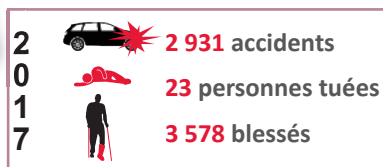
## Caractéristiques de la région

Le département de la Seine-Saint-Denis s'étend sur 236,2 km<sup>2</sup> (2 % du territoire francilien) et compte 1,65 million d'habitants (13,5 % de la population francilienne) répartis sur 40 communes.



Le réseau routier se compose d'autoroutes (58 km), de quelques portions de routes nationales (1 km), de routes départementales (près de 350 km) et de plus de 2 000 km de voies communales.

## Les accidents, personnes tuées et blessées en 2018



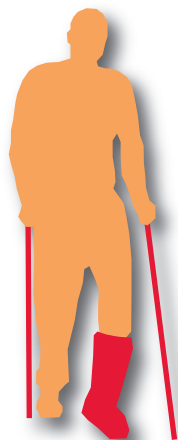
## Évolution du nombre d'accidents entre 2014 et 2018



2014	➤	2 903 accidents
2015	➤	2 764 accidents
2016	➤	3 031 accidents
2017	➤	2 931 accidents
2018	➤	2 735 accidents

Le nombre annuel d'accidents en Seine-Saint-Denis oscille approximativement entre 2 700 et 3 000 sur la période 2014-2018.

## Évolution du nombre de blessés entre 2014 et 2018

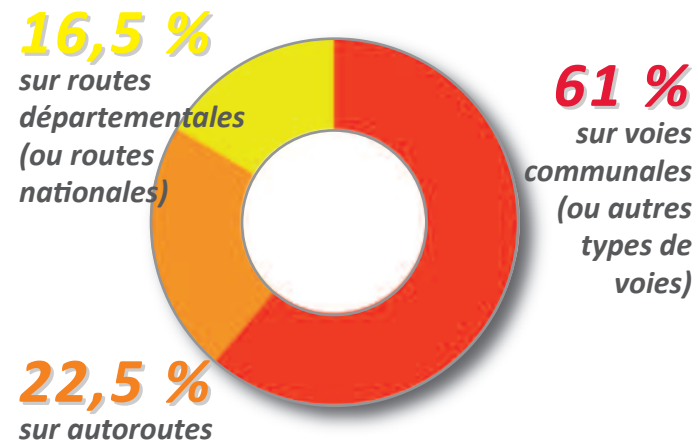


2014	➤	3 488 blessés
2015	➤	3 374 blessés
2016	➤	3 746 blessés
2017	➤	3 578 blessés
2018	➤	3 274 blessés

Le nombre annuel de blessés en Seine-Saint-Denis est assez constant. Il est compris autour de 3 500 sur la période 2014-2018 sans qu'aucune tendance d'évolution ne soit perceptible (tout comme pour celui du nombre d'accidents), même si une baisse semble s'amorcer.

## Localisation des accidents selon le type de réseau

Les 2 735 accidents se sont produits :



Plus des ¾ des accidents se sont produits en agglomération.

## Les conflits entre types de véhicules

