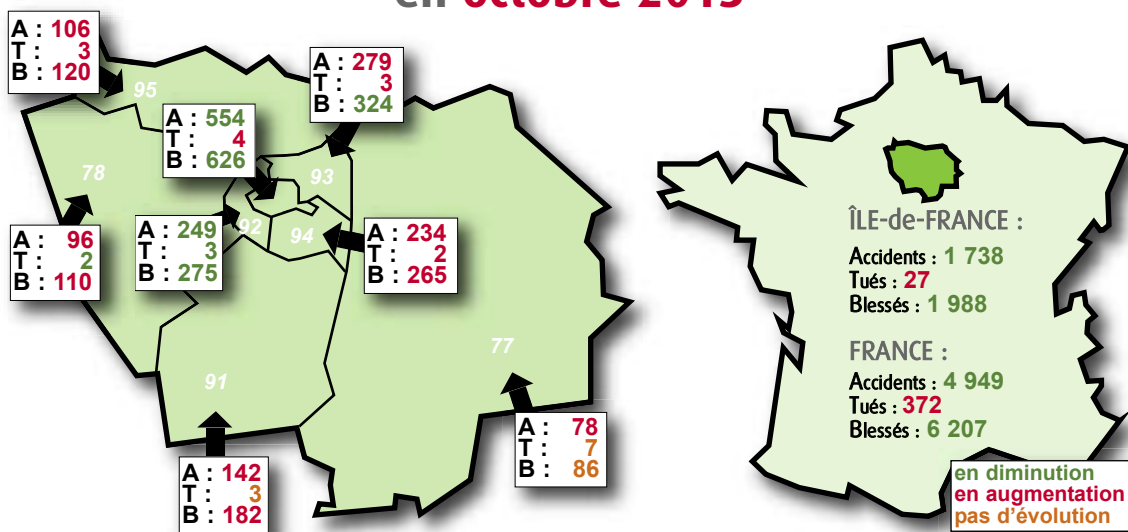


Sécurité Routière

Bulletin mensuel d'information Île-de-France

L'insécurité routière en Île-de-France en octobre 2015



Nota : Les résultats 2015 présentés dans ce bulletin reposent sur un système de remontées rapides. Il s'agit de données dites « A,T,B » : Accidents corporels de la circulation, Tués (personnes décédées dans les 30 jours suivant l'accident), Blessés (victimes non décédées). Elles sont fournies par les préfetures de département et les observatoires départementaux de sécurité routière en DDT et DRIEA et sont provisoires.

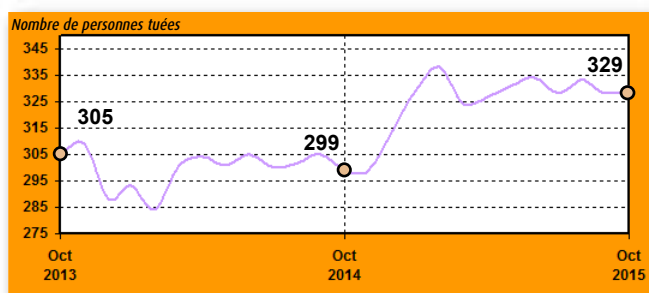
2015	Janvier	Février	Mars	Avril	Mai	Juin	Juillet	Août	Sept.	Oct.	Nov.	Déc.	Cumul
Accidents	1 449	1 323	1 469	1 603	1 557	1 880	1 607	1 154	1 827	1 738			15 607
Tués	43	27	21	32	18	30	25	23	26	27			272
Blessés	1 640	1 565	1 693	1 903	1 838	2 200	1 924	1 439	2 161	1 988			18 351
BH estimé*	357	340	368	414	400	478	418	313	470	432			3 990

2014	Janvier	Février	Mars	Avril	Mai	Juin	Juillet	Août	Sept.	Oct.	Nov.	Déc.	Cumul
Accidents	1 545	1 357	1 593	1 523	1 593	1 825	1 481	1 053	1 651	1 799	1 681	1 681	18 782
Tués	28	18	35	29	14	27	31	18	31	26	26	31	314
Blessés	1 798	1 605	1 928	1 792	1 935	2 208	1 780	1 322	1 944	2 096	1 959	2 016	22 383
BH	395	334	493	401	457	555	388	321	424	474	497	456	5 195

* Afin de permettre une comparaison des données "blessés hospitalisés" (BH) 2015 avec celles de 2014 (les données définitives étant obtenues en cours d'année), nous avons appliqué un coefficient diviseur de 4,6 au nombre mensuel de blessés 2015 (coefficient moyen calculé sur la base des données définitives mensuelles des blessés et des blessés hospitalisés depuis 2011).

Evolution du nombre de personnes tuées en Île-de-France

(données cumulées des 12 mois précédents le mois en cours)



Bulletin du mois de octobre 2015

Évolution mensuelle

Bilan du mois	Accidents corporels	Personnes tuées à 30 jours	Blessés	Dont blessés* hospitalisés
Octobre 2015 provisoire	1 738	27	1 988	432
Octobre 2014 définitif	1 799	26	2 096	474
Variation	- 61	+ 1	- 108	- 42
Évolution régionale	- 3,4 %	+ 3,8 %	- 5,2 %	- 8,9 %
Évolution nationale	- 12,0 %	+ 7,2 %	- 10,5 %	- 9,3 %

* Voir note page 1.

Par rapport à octobre 2014, l'évolution de l'accidentalité régionale en octobre 2015 est principalement marquée par une hausse légère du nombre de personnes tuées. Les nombres d'accidents, de blessés et de blessés hospitalisés sont en baisse.

Évolution du cumul annuel

Bilan de l'année	Accidents corporels	Personnes tuées à 30 jours	Blessés	Dont blessés* hospitalisés
10 mois 2015 provisoires	15 607	272	18 351	3 990
10 mois 2014 définitifs	15 420	257	18 408	4 242
Variation	+ 187	+ 15	- 57	- 252
Évolution régionale	+ 1,2 %	+ 5,8 %	- 0,3 %	- 5,9 %
Évolution nationale	- 4,2 %	+ 2,0 %	- 4,0 %	- 2,3 %

* Voir note page 1.

En Ile-de-France, les 10 premiers mois de 2015 voient les nombres de blessés et de blessés hospitalisés diminuer, le nombre d'accidents augmenter légèrement alors que le nombre de personnes tuées augmente plus fortement (+ 5,8 %).

En comparant les 10 premiers mois de 2015 à ceux de 2014, il apparaît que le nombre de personnes tuées est en hausse à Paris (+ 31 %), en petite couronne (+ 5,9 %) et en grande couronne (+ 1,3 %). Le nombre de tués piétons a augmenté en Île-de-France (+ 7,6 %), tout comme celui des tués à deux-roues motorisés (+7,5 %).

La répartition des personnes tuées entre les 3 principaux modes de transport pour les 10 premiers mois de l'année 2015 est la suivante :

28 % de tués piétons, 33,9 % de tués à deux-roues motorisés et 38,1 % de tués en VL.

Évolution du cumul sur les 12 derniers mois

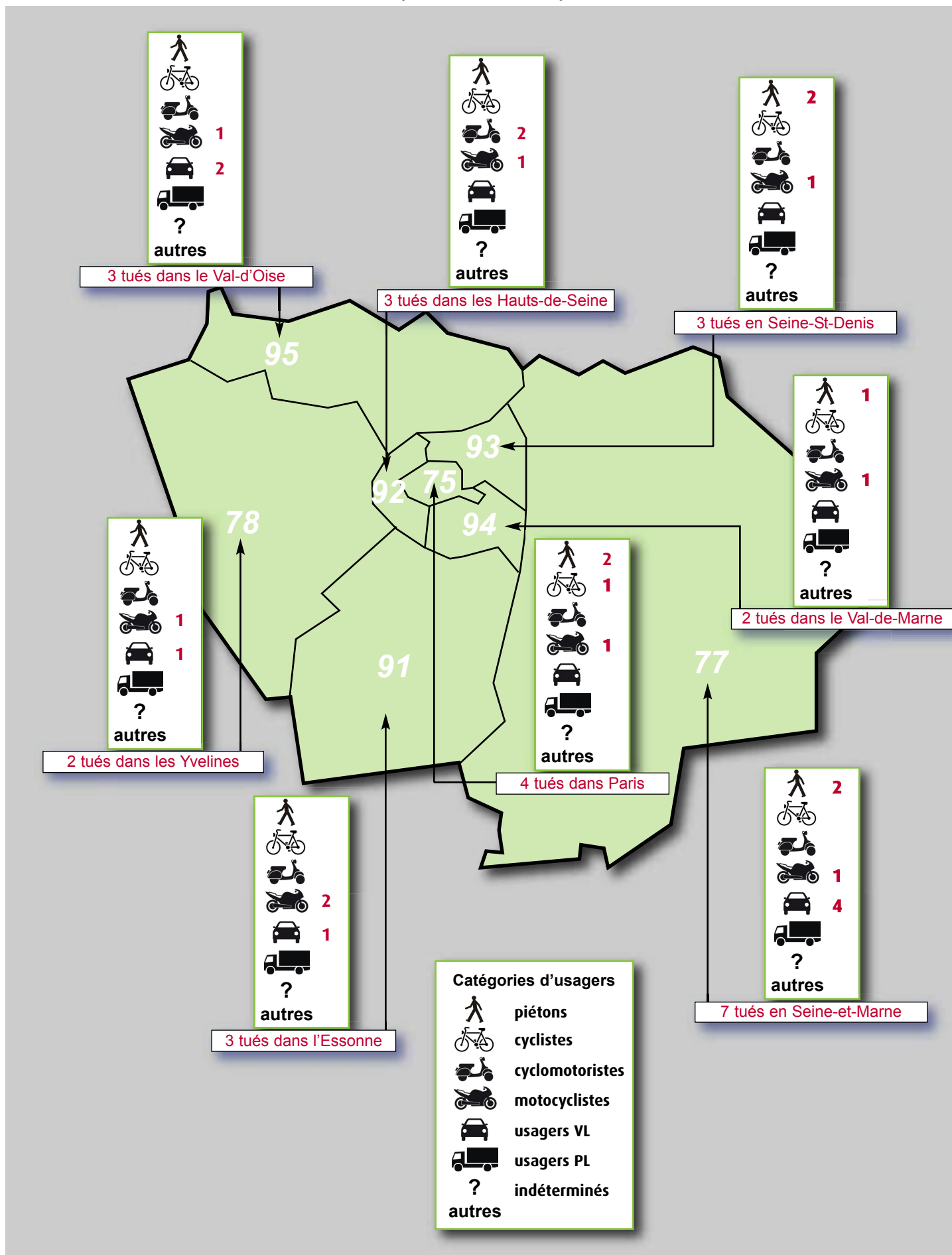
Bilan de l'année glissante	Accidents corporels	Personnes tuées à 30 jours	Blessés	Dont blessés* hospitalisés
Nov. 2014/Oct. 2015	18 969	329	22 326	4 943
Nov. 2013/Oct. 2014	18 746	299	22 321	5 100
Variation	+ 223	+ 30	+ 5	- 157
Évolution régionale	+ 1,2 %	+ 10,0 %	0,0 %	- 3,1 %
Évolution nationale	- 3,7 %	+ 1,7 %	- 3,1 %	- 2,0 %

* Voir note page 1.

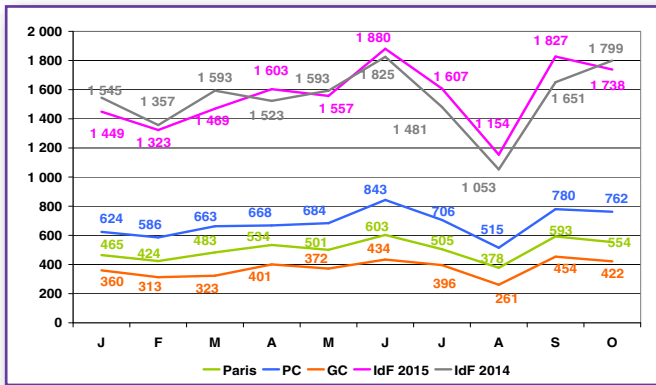
En comparant les 12 derniers mois écoulés avec ceux de la période novembre 2013/octobre 2014, il apparaît que le nombre de personnes tuées augmente de 10 %.

Catégories d'usagers tués dans un accident corporel de la circulation en Île-de-France

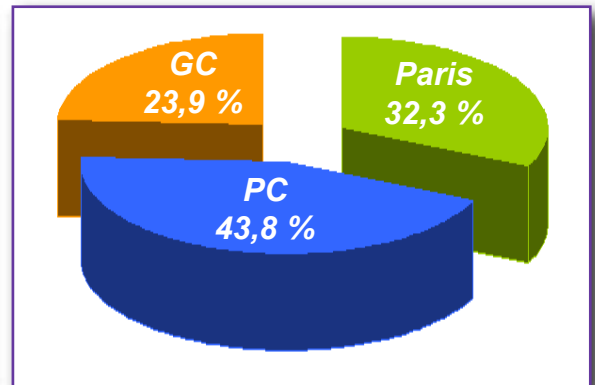
(octobre 2015)



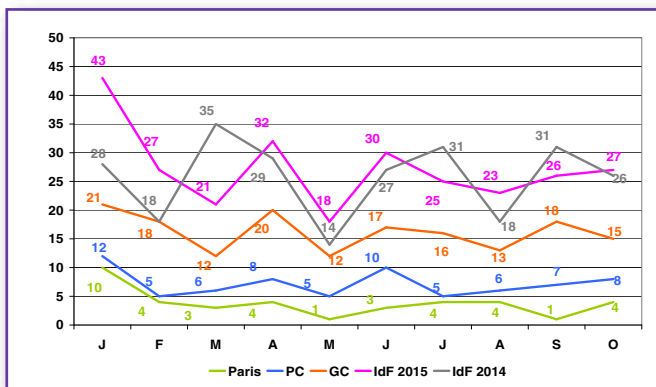
Évolution mensuelle des accidents Paris, petite et grande couronnes



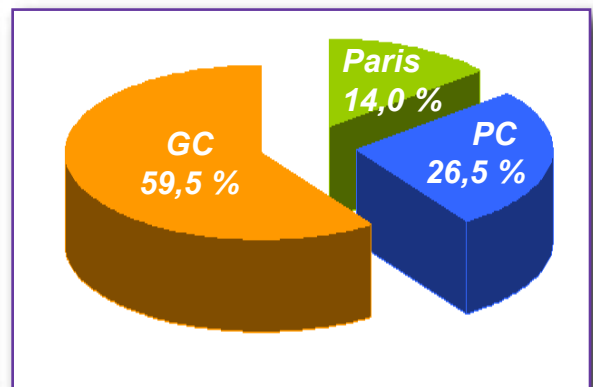
Répartition des accidents Paris, petite et grande couronnes (cumul 2015)



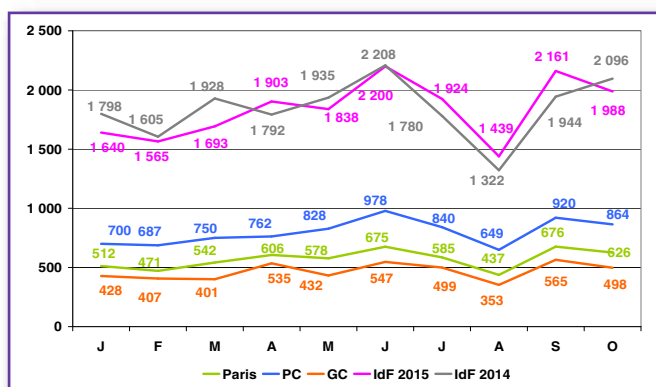
Évolution mensuelle des tués Paris, petite et grande couronnes



Répartition des tués Paris, petite et grande couronnes (cumul 2015)



Évolution mensuelle des blessés Paris, petite et grande couronnes



Répartition des blessés Paris, petite et grande couronnes (cumul 2015)

