

LE PARC LOCATIF SOCIAL

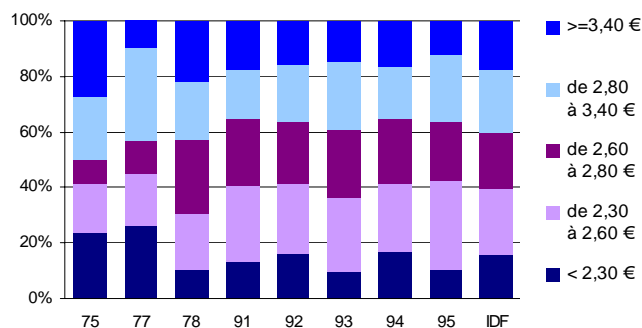
Le parc locatif social en 2004

	Nombre de logements	Part des logements individuels	Part des logements conventionnés	Logements mis en service en 2003	Taux de vacance	Taux de mobilité
Paris	215 034	n.s.	62,1%	3 775	1,3%	4,6%
Hauts-de-Seine	182 074	0,8%	77,7%	955	3,6%	5,6%
Seine-Saint-Denis	201 385	1,6%	90,1%	796	3,0%	6,1%
Val-de-Marne	157 068	1,6%	79,4%	468	2,9%	6,1%
Petite Couronne	540 527	1,3%	82,8%	2 219	1,6%	5,6%
Seine-et-Marne	91 517	9,1%	90,7%	1 120	1,3%	8,1%
Yvelines	112 210	6,6%	84,3%	1 928	1,9%	8,0%
Essonne	96 388	3,8%	88,5%	1 538	2,2%	8,5%
Val-d'Oise	107 223	6,1%	92,9%	485	2,1%	7,3%
Grande Couronne	407 338	6,3%	89,0%	5 071	2,9%	8,0%
Île-de-France	1 162 899	2,9%	81,1%	11 065	2,1%	6,4%

Répartition du parc selon la catégorie d'organisme gestionnaire

	Office public HLM	OPAC	Entreprise sociale de l'habitat	SEM	Autre organisme
Paris	0	87 717	42 889	78 435	5 993
Hauts-de-Seine	21 373	16 290	50 371	1 268	2 215
Seine-Saint-Denis	1 887	22 904	75 616	7 888	3 915
Val-de-Marne	756	12 868	76 572	4 087	2 105
Petite Couronne	24 016	52 062	202 559	13 243	8 235
Seine-et-Marne	85 615	8 266	68 930	13 533	5 730
Yvelines	85 787	6 673	89 491	16 698	2 736
Essonne	33 300	36 543	67 321	18 336	1 568
Val-d'Oise	17 503	8 604	75 922	1 079	4 115
Grande Couronne	222 205	60 086	301 664	49 646	14 149
Île-de-France	246 221	199 865	547 112	141 324	28 377

Loyers mensuels moyens par m² de surface corrigée



Source : DREIF, enquête Parc Locatif Social au 1^{er} janvier 2004

direction
régionale
de l'Équipement
Île-de-France

direction
régionale
de l'Équipement
Île-de-France

Division
de l'Habitat

Cellule
Statistique
Urbanisme
Logement

21,23 rue Miollis
75732 Paris cedex 15

tél : 01.40.61.86.55
fax : 01.40.61.83.00
mél : dh/csul.dreif@
equipement.gouv.fr



Le logement en 2004 en Île-de-France



Retrouvez nos publications en ligne sur le site :
<http://www.ile-de-france.equipement.gouv.fr>

- A la rubrique "Notes de conjoncture et statistiques / habitat logement", les résultats des exploitations de nos bases de données et de nos enquêtes :
 - la construction neuve (Sitadel)
 - la commercialisation des logements neufs (ECLN)
 - le parc locatif social (EPLS)
- A la rubrique "Catalogue des publications" nos dernières études :
 - Le parc locatif social en Île-de-France du 1^{er} janvier 2002 au 1^{er} janvier 2004
 - La commercialisation des logements neufs en Île-de-France de 1995 à 2004
 - Le relogement dans les opérations de renouvellement urbain



LA CONSTRUCTION NEUVE

Nombre de logements autorisés en 2004

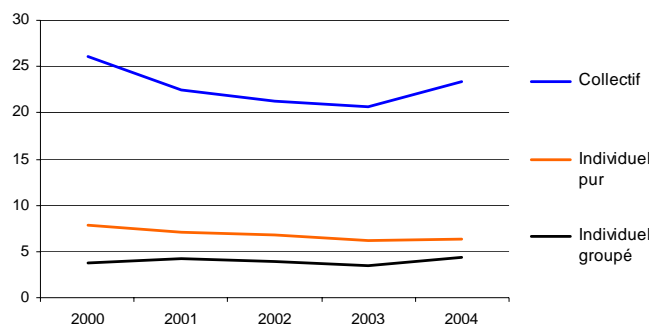
	Collectif	Individuel groupé	Individuel pur	Total logements ordinaires	Logements en résidence	Total tous logements
Paris	2 337	7	2	2 346	494	2 840
Hauts-de-Seine	5 895	317	234	6 446	160	6 606
Seine-Saint-Denis	5 651	578	596	6 825	653	7 478
Val-de-Marne	4 143	522	449	5 114	803	5 917
Petite Couronne	15 689	1 417	1 279	18 385	1 616	20 001
Seine-et-Marne	5 267	1 100	2 256	8 623	384	9 007
Yvelines	2 928	798	1 193	4 919	55	4 974
Essonne	2 392	786	1 312	4 490	264	4 754
Val-d'Oise	3 370	678	996	5 044	288	5 332
Grande Couronne	13 957	3 362	5 757	23 076	991	24 067
Ile-de-France	31 983	4 786	7 038	43 807	3 101	46 908

Nombre de logements commencés en 2004

	Collectif	Individuel groupé	Individuel pur	Total logements ordinaires	Logements en résidence	Total tous logements
Paris	2 122	0	1	2 123	201	2 324
Hauts-de-Seine	4 227	246	159	4 632	447	5 079
Seine-Saint-Denis	4 146	312	527	4 985	698	5 683
Val-de-Marne	2 951	414	434	3 799	327	4 126
Petite Couronne	11 324	972	1 120	13 416	1 472	14 888
Seine-et-Marne	4 106	1 435	1 908	7 449	388	7 837
Yvelines	1 991	538	1 058	3 587	209	3 796
Essonne	1 920	713	1 228	3 861	325	4 186
Val-d'Oise	1 909	783	978	3 670	292	3 962
Grande Couronne	9 926	3 469	5 172	18 567	1 214	19 781
Ile-de-France	23 372	4 441	6 293	34 106	2 887	36 993

Évolution du nombre de logements ordinaires autorisés

en milliers de logements



Source : DREIF, Sitadel - données en date de prise en compte

LA CONSTRUCTION NEUVE

SHON des locaux autorisés en 2004

en milliers de m²

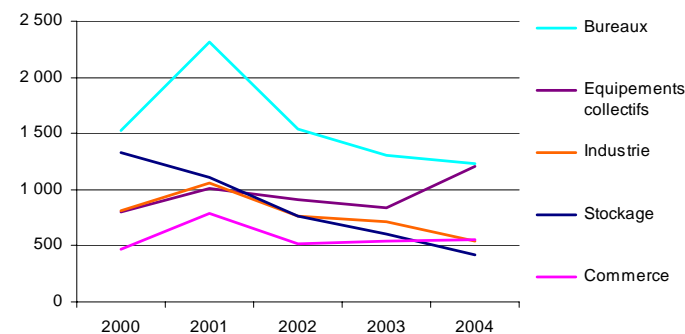
	Bureaux	Commerces	Industrie	Stockage	Equipements collectifs	Total
Paris	69,4	10,4	6,5	1,2	196,2	299,1
Hauts-de-Seine	574,9	57,6	38,2	8,8	285,1	1 008,9
Seine-Saint-Denis	174,6	67,7	34,1	27,3	149,9	465,6
Val-de-Marne	80,3	84,4	51,3	28,5	105,9	422,9
Petite Couronne	829,8	209,7	123,7	64,6	540,9	1 897,4
Seine-et-Marne	80,4	131,1	104,8	136,8	119,9	662,6
Yvelines	69,5	73,4	96,2	89,4	92,0	447,7
Essonne	122,4	91,4	97,8	82,0	112,1	519,6
Val-d'Oise	57,4	38,0	117,4	45,6	144,2	424,1
Grande Couronne	329,8	333,9	416,3	353,8	468,2	2 054,0
Ile-de-France	1 228,9	554,0	546,4	419,6	1 205,3	4 250,5

SHON des locaux commencés en 2004

	Bureaux	Commerces	Industrie	Stockage	Equipements collectifs	Total
Paris	117,6	11,1	15,5	0,2	173,5	346,2
Hauts-de-Seine	398,3	33,4	32,4	23,2	95,8	599,3
Seine-Saint-Denis	158,8	98,4	104,0	30,7	102,9	512,4
Val-de-Marne	92,8	30,3	23,1	39,8	81,5	320,4
Petite Couronne	649,9	162,1	159,5	93,7	280,2	1 432,1
Seine-et-Marne	85,6	93,9	137,5	191,1	130,9	739,5
Yvelines	81,2	35,9	56,2	29,2	83,0	308,3
Essonne	87,6	64,2	125,8	44,9	99,4	440,4
Val-d'Oise	37,6	67,6	116,0	43,2	93,3	374,2
Grande Couronne	291,9	261,5	435,5	308,4	406,7	1 862,4
Ile-de-France	1 059,5	434,7	610,5	402,3	860,3	3 640,6

Évolution de la SHON des locaux autorisés

en milliers de m²



Source : DREIF, Sitadel - données en date de prise en compte

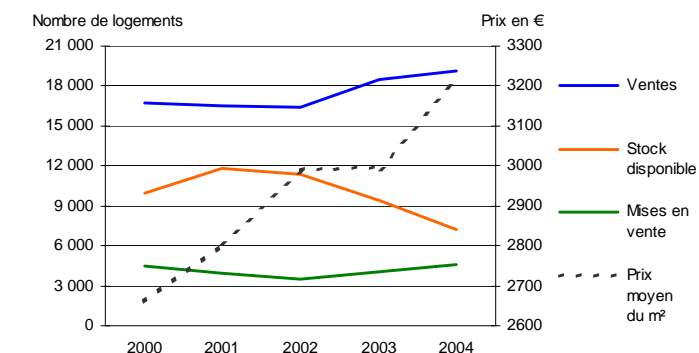
LE MARCHÉ DU LOGEMENT NEUF

Le marché en 2004

Logements collectifs	Mises en vente	Ventes	Stocks disponibles	Prix du m ² (en €)
Paris	160	658	283	5 683
Hauts-de-Seine	1 114	4 265	1 574	4 282
Seine-Saint-Denis	651	2 852	913	2 674
Val-de-Marne	503	2 273	587	3 079
Petite Couronne	2 428	10 048	3 357	3 541
Seine-et-Marne	842	3 561	1 313	2 561
Yvelines	597	2 264	969	2 911
Essonne	301	1 459	351	2 600
Val-d'Oise	463	1 781	745	2 541
Grande Couronne	2 203	9 065	3 378	2 654
Ile-de-France	4 631	19 113	6 735	3 216

Logements individuels	Mises en vente	Ventes	Stocks disponibles	Prix au m ² (en €)
Paris	n.s.	n.s.	n.s.	n.s.
Hauts-de-Seine	20	62	45	3 941
Seine-Saint-Denis	55	205	69	2 522
Val-de-Marne	31	185	58	3 096
Petite Couronne	106	452	172	3 030
Seine-et-Marne	156	783	305	2 393
Yvelines	120	396	286	3 046
Essonne	106	631	184	2 352
Val-d'Oise	88	410	179	2 437
Grande Couronne	470	2 220	954	2 595
Ile-de-France	576	2 675	1 126	2 812

Évolution du marché des logements collectifs neufs



Source : DREIF, ECLN