



MINISTÈRE DE L'ÉCOLOGIE, DU DÉVELOPPEMENT DURABLE
DES TRANSPORTS ET DU LOGEMENT

*Direction régionale et interdépartementale
de l'Équipement et de l'Aménagement Île-de-France*

Paris, le 02/05/2012

Service sécurité des transports

Département sécurité, circulation, éducation, routières

Bureau de la sécurité routière

*Observatoire Départemental de Sécurité Routière
de Seine-Saint-Denis*

**Bilan de
l'accidentologie
au 02 mai 2012**

EN SEINE-SAINT-DENIS*

Bilan de l'année 2011 en Seine-Saint-Denis	Accidents corporels	Tués à 30 jours	Total blessés	dont blessés hospitalisés
Année 2011 provisoires (ATB)	3 023	50	3 524	686
Année 2010 provisoires (ATB)	2 986	39	3 482	848
Évolution 2011 / 2010	1,2%	28,2%	1,2 %	-19,1%

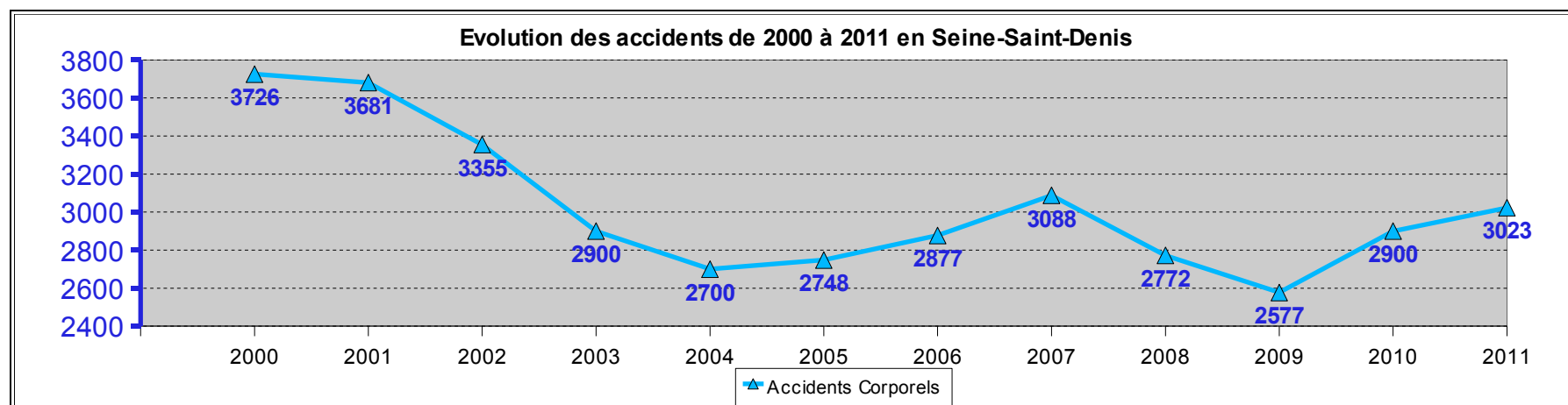
(*) : Les ATB incluent ceux gérés par l'ADP (l'Aéroport De Paris-Charles De Gaulle étant situé sur les départements 93, 95 et 77).

EN ILE DE FRANCE

Bilan de l'année 2011 en Ile de France	Accidents corporels	Tués à 30 jours	Total blessés
Année 2011 provisoires (ATB)	20 213	365	23 733
Année 2010 définitifs	19 777	356	23 514
Évolution 2011 / 2010	2,2%	2,5%	0,9%

EN FRANCE

Bilan de l'année 2011 en France	Accidents corporels	Tués à 30 jours	Total blessés	dont blessés hospitalisés
Année 2011 provisoires	65 233	3 970	80 945	28 546
Année 2010 définitifs	67 288	3 992	84 461	30 393
Évolution 2011 / 2010	-3,1%	-0,6%	-4,2%	-6,1%



NB : Données issues des BAAC pour la période de 2000 à 2010 et des ATB pour 2011.

LISTING DES TUÉS DE LA SEINE-SAINT-DENIS
ANNÉE 2010

2010	N°	unité	commissariats	Commune	Date	Heure	Jour	Route (numérotation)	Adresse	Implicqués	Vict	Nbr	Sexe	Age	Décès	Alcool	Drogue	Fuite	Résumé	Usager	Dép. Réa.	Tués sur RSPPP (Nbre)	
Janvier	1	DTSP	Hanlin	PANTIN	05/01/2010	12H35	Mar	RD 358 / exRN 3	Angle de la Rue Anatole France et de l'Avenue Jean Lolive	Cyclo / PL	C	1	M	63	J			Non	Dépistage négatif pour le conducteur du PL qui roulaît derrière lui. Le cyclomotoriste, un homme âgé de 63 ans, décède à 12h44.	Cyclo	75	1	
	2	DTSP	Les Lilas	LE PRE SAINT-GERVAIS	11/01/2010	12H20	Lun	VC	Rue Roger Salengro	Piéton / ?	P	1	M	52	inc	Inc	Inc	Oui	A la Rue Roger Salengro, suite à un accident un piéton prend la fuite (enquête en cours : circonstances non précises).	Piéton	93		
	3	DTSP	Saint-Denis	SAINT-DENIS	14/01/2010	09H35	Jeu	exRN 1	Avenue Léline	Piéton / VL	P	1	F	70	J	Dépistage négatif (pour le conducteur du VL)		Non	Avenue Léline, un conducteur de véhicule léger, aveuglé par le soleil heurte un piéton qui traversait en dehors des passages protégés. Le piéton, une femme âgée de 70 ans, décède à l'hôpital à 15h20.	Piéton	92	1	
	4	DTSP	Montreuil	MONTREUIL	29/01/2010	18H00	Ven	VC	Rue Charles Delavacquerie	Piéton / VL	P	1	F	77	J	Inc	Inc	Oui	Rue Charles Delavacquerie, un conducteur de véhicule léger a heurté un piéton qui a traversé sur un passage protégé. Le conducteur a pris la fuite. Le piéton, une femme âgée de 77 ans, décède à 18h29.	Piéton	93		
Février	5	DTSP	Les Lilas	BAGNOLET	14/02/2010	17H10	Dim	VC	62 Rue Jeanne Hornet	Autre seul	C	1	M	20	?	Aucun taux d'alcoolémie	Aucun taux de produits stupéfiants	Non	Au 62 Rue Jeanne Hornet, le conducteur d'une motocross perd le contrôle de son véhicule, chute et heurte des véhicules en stationnement. Le conducteur est le motocross, un homme âgé de 20 ans, est décédé.	Cross	93		
	6	DTSP	Drancy	DRANCY	19/02/2010	22H40	Ven	exRN 186	258 Avenue de Stalingrad	Piéton / Tramway	P	1	M	34	J	Dépistage négatif (Tram)		Non	Au 258 Avenue de Stalingrad, un piéton circulant sur les voies d'un Tramway s'est trouvé subitement face à celui-ci. Le piéton, un homme dont l'identité reste à confirmer, âgé de 34 ans, décède. (Enquête en cours).	Piéton	93	1	
	7	DTSP	Le Blanc-Mesnil	LE BLANC-MESNIL	26/02/2010	19H40	Ven	VC / RD 41	Angle de la Rue Max Dormoy et de l'Avenue Aristide Briand	Moto / VL	C	1	M	20	J	Inc	Dépistage Stup négatif (pour le conducteur du VL)	Non	A l'angle de la Rue Max Dormoy et de l'Avenue Aristide Briand, après avoir effectué une marche arrière un véhicule léger a été heurté par une moto. Le motard, un homme âgé de 20 ans, décède.	Moto	93		
PAS D'ACCIDENT MORTEL AU MOIS DE MARS 2010																							
Avril	8	CRS	CRS EST IDF	NOISY-LE-GRAND	27/04/2010	19H15	Mar	A4	A4 vers la province au PR 13-500	Moto / VL	C	1	M	26	J	Dépistage négatif pour le conducteur du VL impossible sur la victime décédée	Dépistage Stup négatif pour le conducteur du VL	Non	Sur l'axe vers la province au PR 13-500, le conducteur et un VL circulant à vive allure heurte une moto, qui n'a pas pu arrêter en queue de bouchon. Le motard, un homme âgé de 26 ans, décède à 21h05 au centre hospitalier Henri	Moto	77		
	9	CRS	CRS NORD IDF	ROSNY-sous-BOIS	16/05/2010	17H20	Dim	AB6 E	AB6 Extérieur à la sortie n° 16	Moto / Glissière	C	1	M	52	inc	Prélèvement sanguin sur la victime : résultat inconnu	Inc	Non	Sur l'AB6 Extérieur à la sortie n° 16, une moto heurte une glissière métallique dans une courbe à droite et est projeté en l'air avec son conducteur. Le motard, un homme âgé de 52 ans, décède suite à sa chute d'une hauteur de 3,20m.	Moto	?	1	
Mai	10	DTSP	Asnières-Villiers	AUBERVILLIERS	23/05/2010	23H30	Dim	exRN 2	45 Avenue Jean Jaures	Moto / VL	C	1	M	35	20-4	Inc	Inc	Oui	Au 45 Avenue Jean Jaures, selon un témoin un VL roulant à vive allure en contre sens percute violemment une moto. Les usagers du VL s'enfuient. Le motard, un homme âgé de 35 ans, décède peu après sur place malgré les efforts du Samu et des Sapeurs Pompiers. (Enquête en cours).	Moto	93	1	
	11	DTSP	Clichy-sous-Bois	MONTFERMEIL	25/05/2010	18H45	Mar	VC	Avenue de Clichy	Scotter / VL	C	1	M	40	J	Inc	Inc	Non	Avenue de Clichy, selon des témoins un VL roulant à vive allure et dépassant plusieurs véhicules et un bus percute violemment un scotter de face. Le conducteur du scotter, un homme âgé de 40 ans, décède malgré un massage cardiaque. (Enquête en cours).	Scotter	93		
Juin	12	DTSP	Roissy-sous-Bois	ROSNY-sous-BOIS	11/06/2010	18H20	Ven	VC	28 Rue Daniel Casanova	Autre / VL	C	1	M	28	J	Inc	Inc	Non	Au 28 Rue Daniel Casanova, le conducteur d'une motocross non homologuée heurte de face un poteau électrique. Le motard, un homme âgé de 28 ans, décède à 19h35 malgré une ventilation cardio-pulmonaire des sapeurs pompiers.	Cross	93		
	13	DTSP	Clichy-sous-Bois	MONTFERMEIL	15/06/2010	17H00	Mar	VC / VC	Angle de l'Avenue de Clichy et de l'Avenue Monet	Moto / VL	C	1	M	36	J	Inc	Inc	Non	A l'angle de l'Avenue de Clichy et de l'Avenue Monet, le conducteur d'une moto n'aurait pas coté la priorité à droite à un VL. Le motard, un homme âgé de 36 ans, en arrêt cardio ventilatoire décède à 17h44. (Enquête en cours).	Moto	93		
	14	CRS	CRS NORD IDF	LE BLANC-MESNIL	17/06/2010	14H00	Jeu	A3 Y	A3 (sens Paris/Province) au PR 11-600	Moto / VL	C	1	M	25	J	Inc	Inc	Non	Sur l'A3 (sens Paris/Province) au PR 11-600, une camionnette débute un dépassement. Une moto en manoeuvre d'évitement ou de freinage chute au sol. Le motard, un homme âgé de 25 ans, décède sur place.	Moto	93	1	
	15	DTSP	Saint-Ouen	SAINT-OUEN	18/06/2010	07H41	Ven	VC	Place des Docks	Piéton / Car	P	1	F	66	inc	Dépistage négatif (pour le conducteur du car ?)	Inc	Non	A la Place des Docks, un car de tourisme aurait percute un piéton. Les sapeurs-pompiers effectuent un massage cardiaque avant le relais du SAMU. Le piéton, une femme âgée de 66 ans, décède. (Enquête en cours).	Piéton	93		
	16	CRS	CRS NORD IDF	LE BLANC-MESNIL	20/06/2010	12H20	Dim	A3 W	A3 (sens Province/Paris) au PR 9-450	Moto / ?	C	1	M	39	J	Dépistage négatif pour le motard	Dépistage négatif pour le motard	Non	Sur l'A3 (sens Province/Paris) au PR 9-450, une moto dépasse par la droite un VL et chute en heurtant un support métallique délimitant le TPC. Le motard, un homme âgé de 39 ans, passe sous le VL qui n'a pu l'éviter et décède sur place.	Moto	75	1	
Juillet	17	DTSP	Epinaly-sur-Seine	EPINAY-sur-SEINE	21/06/2010	19H35	Lun	exRN 14	144 Avenue Joffre	Piéton / VL	P	1	M	36	2-18	Inc	Inc	Oui	Au 114 Avenue Joffre, un piéton est percute par un véhicule sortant d'un tunnel et prenant la fuite. Le piéton, un homme âgé de 36 ans, est décédé après avoir été transporté à l'hôpital.	Piéton	75		
	18	DTSP	Saint-Denis	SAINT-DENIS	28/06/2010	17H10	Lun	RD 24	112 Avenue Ambroise Croizat	Scotter seul	C	1	M	25	inc	Inc	Inc	Non	Sur l'AB6 Extérieur à la sortie n° 16, une moto heurte une glissière métallique dans une courbe à droite et est projeté en l'air avec son conducteur. Le motard, un homme âgé de 25 ans, est décédé après avoir été transporté à l'hôpital par le SAMU.	Scotter	95		
	19	CRS	CRS NORD IDF	SAINT-DENIS	02/07/2010	20H50	Ven	A1 W	A1 (sens Province/Paris) à la sortie n° 3	VL / Mousir	C	1	M	43	J	Inc	Inc	Non	Sur l'A1 (sens Province/Paris) à la sortie n° 3, le conducteur d'un VL circulant à pleine vitesse heurte un mouot sans freiner pour des raisons indéterminées. Le conducteur du VL, un homme âgé de 43 ans, décède.	Cond	93	1	
	20	CRS	CRS NORD IDF	LA COURNEUVE	07/07/2010	20H35	Mer	AB6 I	AB6 Intérieur au PR 6-350	Moto / ?	C	1	M	23	J	Inc	Inc	Non	Sur l'AB6 Intérieur au PR 6-350, un motard est impliqué dans un accident mortel dont les raisons restent indéterminées. Le motard, un homme âgé de 24 ans, est décédé à 20h50 malgré un massage cardiaque.	Moto	93	1	
	21	CRS	CRS NORD IDF	LE BLANC-MESNIL	10/07/2010	03H41	Sam	A1 W	A1 (sens Province/Paris) au PR 10-600	Piéton / PL	P	1	M	31	J	Inc	Inc	Non	Sur l'A1 (sens Province/Paris) au PR 10-600, un piéton situé sur la bande d'arrêt d'urgence se jette, pour une raison indéterminée, sur la voie de droite à l'arrivée d'un PL qui le percute. Le piéton, un homme âgé de 31 ans, est décédé à 01h07 malgré un massage cardiaque.	Piéton	?	1	
	22	DTSP	Saint-Denis	SAINT-DENIS	10/07/2010	07H18	Sam	exRN 1	Avenue Léline	VL / VL	Pass av B Pass	2		F	35	6-11	J	Inc	Inc	Non	A l'Avenue Léline, suite à une perte de contrôle la conductrice d'un VL percute un VL arrivant en sens inverse. La conductrice d'un VL et un passager arrière du même VL, 2 femmes âgées de 35 et 11 ans, sont décédées. L'enfant décédant à l'hôpital.	2 Passagers	95 & ?
Août	23	CRS	CRS NORD IDF	SAINT-DENIS	14/07/2010	02H40	Mer	A1 Y	A1 (sens Paris/Province) - au niveau de la bretelle de sortie du Stade De France	VL / Mousir	C	1	M	36	J	Dépistage post-mortem impossible par manque de sang	Dépistage post-mortem impossible par manque de sang	Non	Sur l'A1 (sens Province/Paris) au PR 3, le conducteur d'un VL circulant à pleine vitesse heurte un mouot sans freiner pour des raisons indéterminées. Le conducteur du VL, un homme âgé de 43 ans, décède.	Cond	?	1	
	24	DTSP	La Courneuve	LA COURNEUVE	28/08/2010	07H05	Sam	exRN 2 / VC	Angle du Boulevard Paul Vaillant Couturier et de la Rue Edouard Renard	Moto / VL	C	1	M	26	J	Inc	Inc	Non	A l'angle du Boulevard Paul Vaillant Couturier et de la Rue Edouard Renard, le conducteur d'un VL percute la priorité à droite à une moto qui percute le VL. Le motard, un homme âgé de 26 ans, décède à 07h40 malgré un massage cardiaque.	Moto	28	1	
	25	CRS	CRS NORD IDF	BONDY	30/08/2010	19H45	Lun	AB6 E	AB6 extérieur (jonction A3) au PR 4-600	Piéton / VL	P	1	M	37	J	Dépistage négatif pour les 3 conducteurs	Dépistage négatif pour les 2 conducteurs et positif pour 1	Non	Sur l'AB6 extérieur (jonction A3) au PR 4-600, suite à une crevasion et à un stationnement sur le zebra, le passager du VL B sur le point de prendre la roue de secours, est heurté par le VL A ayant chagé en direction du dernier moment (A3 vers AB6) qui projette le VL B sur l'AB6 où le VL C percute le VL B. Le piéton (ex passager du VL B), un homme âgé de 37 ans, décède sur place suite au choc.	Piéton	?	1	
	26	DTSP	Stains	STAINS	31/08/2010	19H55	Mar	VC / VC	Rue Georges Sand / Sortie Parking de la Rue Charles Peguy	Autre / VL	C	1	M	19	2-4	Inc	Inc	?	A l'angle de la Rue Georges Sand et de la Sortie Parking de la Rue Charles Peguy, le conducteur d'une motocross roulant sur la roue arrière percute un VL. Le conducteur de la motocross, un homme âgé de 19 ans qui avait pris la fuite, est décédé.	Cross	93		
Septembre	27	DTSP	Villeneuve	VILLEPINTE	17/09/2010	09H03	Ven	RD 115	208 Boulevard Ballanger	Moto / VL / Piéton	CRP	2	M & F	24 & 72	J	Inc	Inc	Non	Au 208 Boulevard Ballanger un VL sortant d'un garage automobile est heurté par une moto. Suite au choc le motard percute un piéton situé sur le trottoir. Le motard âgé de 24 ans et le piéton âgé de 72 ans, décèdent tous les 2 sur place malgré un massage cardiaque.	Cond & Piéton	93 & 93		
	28	CRS	CRS NORD IDF	SAINT-DENIS	18/09/2010	09H05	Sam	A1 W	A1 (sens Province/Paris) au PR 3	Moto / Camionnette	C	1	?	35	J	Prélèvement sanguin sur la victime : résultat inconnu Dépistage négatif pour le conducteur de la camionnette	Prélèvement sanguin sur la victime : résultat inconnu Dépistage négatif pour le conducteur de la camionnette	Non	Sur l'A1 (sens Province/Paris) au PR 3, un motard circulant à contre sens percute de face un camionnet. Le motard, âgé de 35 ans, décède sur place.	Moto	92	1	
	29	DTSP	Aulnay-sous-Bois	AULNAY-sous-BOIS	18/09/2010	16H55	Sam	RD 115 / VC	Angle de la Rue Mitry et de la Rue du Huit Mai 1945	Moto / Camionnette	C	1	M	22	J	Inc	Inc	Non	A l'angle de la Rue Mitry et de la Rue du Huit Mai 1945, un motard ayant perdu le contrôle de sa moto percute l'arrière d'une camionnette qui était à l'arrêt. Le motard, un homme âgé de 22 ans, décède sur place à 17h55 suite à un coma et malgré les soins du SAMU.	Moto	93		
Octobre	30	DTSP	Epinaly-sur-Seine	EPINAY-sur-SEINE	21/09/2010	09H15	Mar	exRN 328	Route de Saint-Leu	Piéton / VL	P	1	F	75	inc	Inc	Inc	Non	A la Route de Saint-Leu, le conducteur d'un VL percute un piéton traversant sur le passage protégé. Le piéton, une femme âgée de 75 ans, est décédée.	Piéton	93		
	31	DTSP	Roissy-sous-Bois	VILLEMOMBLE	14/10/2010	13H45	Jeu	VC / exRN 302	Angle des Rues Albert Trotin et Grande Rue	Piéton / PL	P	1	F	38	1-1	Dépistage négatif pour le conducteur du PL	Dépistage urinaire (pour le conducteur du PL) négatif	Non	A l'angle des Rues Albert Trotin et Grande Rue, après avoir franchi le feu au vert et s'être immobilisé sur le passage piéton en raison d'une circulation dense, le conducteur d'un PL heurte, en redémarrant, un piéton (vélom main) qui n'avait pas vu et qui provenait de la droite. Le piéton, une femme âgée de 38 ans, décède à l'hôpital.	Piéton	?		
	32	DTSP	Bobigny	BOBIGNY	27/10/2010	17H52	Mer	VC / VC	Angle des Rues Prospérité et Romain Rolland	Moto / Mur B pylône électrique	C	1	M	16	1-1	Dépistage négatif	Dépistage positif	Non	A l'angle des Rues Prospérité et Romain Rolland, un motard circulant à près de 100km/h sans casque et sur la roue arrière d'une moto volée, perd le contrôle de son véhicule et percute un mur ainsi qu'un pylône électrique. Souffrant de blessures à la tête, il est conduit à l'hôpital par le SAMU. Le motard, un homme âgé de 16 ans, décède après un coma.	Moto	93		
	33	DTSP	Hanlin	PANTIN	27/10/2010	23H10	Mer	exRN 2	76 Avenue Jean Jaures	Piéton / VL	P	1	M	50	1-1	Dépistage négatif	Dépistage positif (pour le conducteur ?)	Non	Au 76 Rue Jean Jaures, un piéton est percute par le conducteur d'un VL effectuant une marche arrière. enquête en cours). Le piéton, un homme, décède à l'hôpital.	Piéton	?	1	
Novembre	34	DTSP	Saint-Ouen	SAINT-OUEN	04/11/2010	16H25	Jeu	VC / VC	Angle des Rues de Saint-Denis et Pierre Nicoleau	Scotter / VL	C	1	M	36	J	Prélèvement sanguin sur le conducteur du scotter réalisé : résultat inconnu	Prélèvement sanguin sur le conducteur du scotter réalisé : résultat inconnu	Non	A l'angle des Rues de Saint-Denis et Pierre Nicoleau, le conducteur d'un scotter roulant à 90 Km/h percute de face un VL qui s'apprête à tourner à gauche. Le cyclomotoriste, un homme âgé de 36 ans, est décédé malgré l'intervention des sapeurs pompiers et du SAMU.	Cond	93		
	35	DTSP	Hanlin	PANTIN	14/11/2010	08H15	Dim	RD 115	202 Avenue du Général Leclerc	Piéton / VL	P	1	M	28	1-1	Dépistage positif pour la victime (1,48 g/L) et négatif pour le conducteur du VL	Dépistage positif pour la victime et négatif pour le conducteur du VL	Non	Au 202 Avenue du Général Leclerc, un piéton ayant un taux d'alcoolémie de 1,48 g/L et traversant les voies en courant est heurté par un VL. Le piéton, un homme âgé de 28 ans, est décédé.	Piéton	94	1	
	36	DTSP	Aulnay-sous-Bois	AULNAY-sous-BOIS	24/11/2010	11H20	Mer	RD 115	60 Rue Jules Princt	Piéton / VL	P	1	F	79	1-2	Alcoolémie : néant	Stupéfiants : néant	Non	Au 60 Rue Jules Princt, un piéton est percute par un VL. Le piéton, une femme âgée de 79 ans, est décédée. (Véhicule RESCOM non transmis à l'ODSR - Circumstances non précises).	Piéton	93		
37	CRS	CRS NORD IDF	AULNAY-sous-BOIS	17/12/2010	02H10	Ven	A1 W	A1 (sens Paris/Province) au PR 12	VL / muret central	Pass ar	1	M	43	J	Dépistage négatif pour le conducteur du VL	Dépistage négatif pour le conducteur du VL	Non	Sur l'A1 (sens Paris/Province) au PR 12, suite à un appauvrissement la conductrice d'un VL percute le contrôle de son véhicule et percute le muret central. Lors des multiples tonneaux effectués, un des passagers arrière ne portant pas de ceinture de sécurité est éjecté de l'habitacle du VL. Le passager, un homme âgé de 43 ans, est décédé suite au choc.	1 Passager du VL	95	1		

Total tués **39**

70
61,03%

Légende :
DTSP : Direction Territoriale de la Sécurité de Proximité
CRS : Compagnies Républicaines de Sécurité
PAF : Police Aux Frontières
inc : inconnu
? : indéterminé
RESCOM non disponible : envoi de la Salle d'Informations et de Commandements à la Préfecture à préciser.
Information complémentaire non pilotée dans le RESCOM ou information en cours de vérification.

Implicqués	Nbre	Pourcent
Piéton	14	35,9%
Vélo	0	0,0%
exRN	7	17,9%
RD	17	43,6%
VL	8	20,5%
PL	3	7,7%
Autre	3	7,7%
Somme	39	

Sexe	Nbre	Pourcent
M	29	74,4%
F	9	23,1%
?	1	2,6%
Somme	39	

P = Piéton
C = Cond
RSPPP = Réseau Structurant de la Préfecture de Police de Paris.

Unité	Nbre	Pourcent
93	21	53,8%
75	3	7,7%
92	2	5,1%
94	1	2,6%
95	5	12,8%
?	7	17,9%
Somme	39	

Total accidents mortels 2010 **37**

SUICIDE

Novembre	CRS	CRS NORD IDF	ROSNY-sous-BOIS	18/11/2010	23H15	Jeu	A 84 I	AB6 Intérieur au PR 13-800	Piéton / PL	P	1	M	53	J	Inc	Inc	Non	Sur l'AB6 Intérieur au PR 13-800, un piéton se jette sur un PL et est écrasé par plusieurs VL. Le piéton, un homme âgé de 53 ans, est décédé sur place.	Piéton	92	
----------	-----	--------------	-----------------	------------	-------	-----	---------------	----------------------------	-------------	---	---	---	----	---	-----	-----	-----	---	--------	----	--

Source = RESCOM et Remontées rapides ATB (Accidents-Tués-Blessés).
NB : Les informations contenues dans ce fichier, issues des ATB, peuvent évoluer et être mise à jour dans le fichier BAAC (Bulletin d'Analyse d'Accident Corporel).

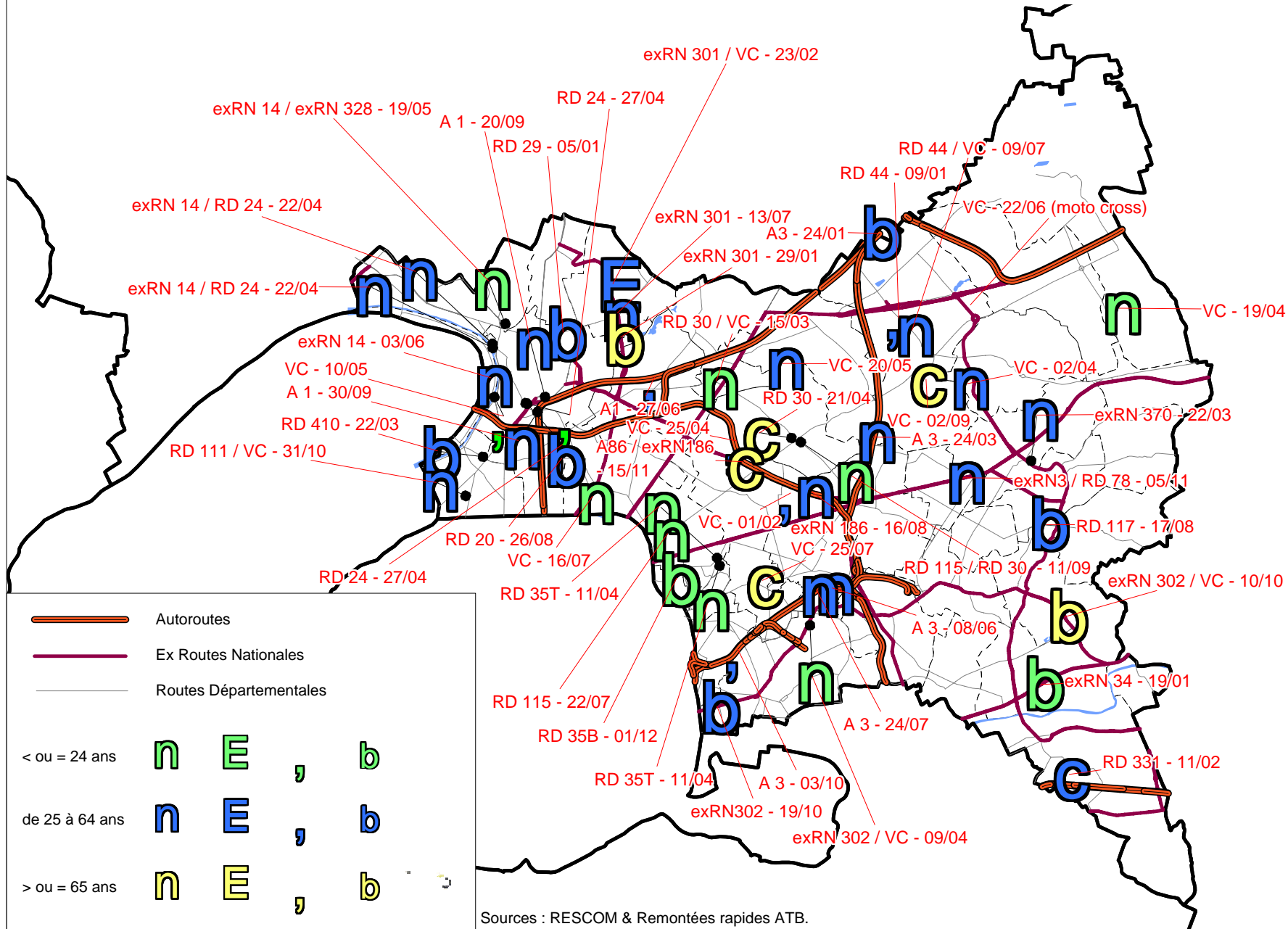
LISTING DES TUÉS DE LA SEINE-SAINT-DENIS POUR L'ANNÉE 2011

2011	N°	Unité	Commissariats	Commune	Date	Heure	Jour	Route (numérotation)	Adresse	Impliqués	Vict	Nbr	Sexe tué	Age tué	Décès	Alcool	Drogue		Fuite	Circonstances Présumées	Usager	Dép. Rés.	Tués sur RSPPP (Nbre)
																	Commentaires	Nbr Tot					
Janvier	1	DTSP	Saint-Denis	SAINT-DENIS	05/01/2011	22H15	Mer	RD 29	80-82 Avenue de Stalingrad	Piéton / Bus	P	1	M	32	J	Dépistage négatif pour le conducteur du Bus	Dépistage négatif pour le conducteur du Bus	0	Non	Au 80-82 Avenue de Stalingrad, un piéton courant pour prendre le bus glisse sur le trottoir et est écrasé par ce véhicule s'arrêtant à s'arrêter. Le piéton, un homme âgé de 32 ans, dont la réanimation a été impossible par les secours décède à 22h40.	Piéton	93	
	2	DTSP	Aulnays-sous-Bois	AULNAY-sous-BOIS	09/01/2011	01H00	Dim	RD 44	105 Rue Jacques Duclos	VL / Arbre	C	1	M	30	J	Dépistage impossible	Dépistage impossible	0	Non	Au 105 Rue Jacques Duclos, le conducteur d'un Véhicule Léger perd le contrôle de son véhicule et percute un arbre. Le conducteur du VL, un homme âgé de 30 ans, décède à 05h20 à l'hôpital La Pitié Salpêtrière.	Cond	93	
	3	DTSP	Neuilly-sur-Marne	NEUILLY-SUR-MARNE	19/01/2011	11H30	Mer	exRN 34	113 Avenue du Maréchal Leclerc	Piéton / VL	P	1	M	21	J+8	Dépistage négatif (pour le conducteur du VL)	Dépistage négatif (pour le conducteur du VL)	0	Non	Au 113 Avenue Maréchal Leclerc, un piéton descendant d'un bus et traversant sur un passage piéton est percuté par un Véhicule Léger qui n'a pu l'éviter. Le piéton, un homme âgé de 21 ans, bien qu'ayant été pris en charge par le SAMU est décédé le 27/01/11 à 00h35.	Piéton	93	1
	4	CRS	CRS NORD IDF	AULNAY-sous-BOIS	24/01/2011	02H50	Lun	A3 W	A3 vers Paris au PR 15+500	Piéton / VL	P	1	M	40	J	Dépistage négatif (pour le conducteur du VL)	Dépistage négatif (pour le conducteur du VL)	0	Non	Sur l'A3 (sens Province/Paris) au PR 15+500, le conducteur d'un Véhicule Léger percute un piéton se trouvant debout sur la chaussée sans raison apparente. Le piéton, un homme âgé de 40 ans, décède à 03h07.	Piéton	SDF	1
	5	DTSP	Stains	STAINS	29/01/2011	16H00	Sam	exRN 301	82 Boulevard Maxime Gorki	Piéton / Scooter	P	1	M	74	J+11	Dépistages impossible pour les 2	Dépistages impossible pour les 2	0	Non	Au 82 Avenue Maxime Gorki, le conducteur d'un scooter de 50cm3 percute un piéton qui traversait la chaussée sur le passage protégé. Le piéton, un homme âgé de 74 ans, est décédé le 09/02/11 à 17h00.	Piéton	93	
Février	6	DTSP	Bobigny	BOBIGNY	01/02/2011	18H05	Mar	VC	Avenue Youri Gargarine	VL seul	C	1	M	32	J	Taux d'alcoolémie : néant	Présence de THC pour le conducteur du VL (1,4 ng/mL)	1	Non	A l'Avenue Youri Gargarine, le conducteur d'un Véhicule Léger roulant à vive allure évite un piéton en freinant. Ejecté de son véhicule qui réalise plusieurs tonneaux, ce conducteur est écrasé par son véhicule. Le conducteur du VL, un homme âgé de 32 ans, décède à l'hôpital Avicenne à 20h05 malgré l'intervention des pompiers et du SAMU.	Cond	93	
	7	DTSP	Noisy-le-Grand	NOISY-LE-GRAND	11/02/2011	01H45	Ven	RD 331	Boulevard Mont d'Est	Scooter / Lampadaire	C	1	F	26	J	Taux d'alcoolémie : 1,79g/L	Taux de produit stupéfiant : Non détecté	0	Non	Au Boulevard Mont d'Est, sortant de l'autoroute A4 la conductrice d'un scooter percute un lampadaire pour une raison indéterminée. La conductrice du Scooter, une femme âgée de 26 ans, décède sur place à 02h45 malgré l'intervention des sapeurs pompiers.	Scooter	77	
	8	DTSP	Stains	STAINS	23/02/2011	16H20	Mer	exRN 301 / VC	Angle du Boulevard Maxime Gorki et de l'Avenue Gaston Monmousseau	Vélo / Camion	C	1	M	59	J	Négatif pour le conducteur du camion & impossible pour le cycliste	Négatif pour le conducteur du camion & impossible pour le cycliste	0	Non	A l'angle du Boulevard Maxime Gorki et de l'Avenue Gaston Monmousseau, un cycliste est percuté par un camion benne après lui avoir coupé la route. Le cycliste, un homme âgé de 59 ans, décède à l'hôpital à 19h40.	Cond	93	
Mars	9	DTSP	La Courneuve	LE BOURGET	15/03/2011	18H15	Mar	RD 30 / VC	Angle Avenue Jean Jaures et de la Rue Mireille	Scooter / VL	C	1	M	17	J	Dépistage négatif pour les conducteurs du VL et du scooter	Dépistage négatif pour les conducteurs du VL et du scooter	0	Oui	A l'angle de l'Avenue Jean Jaures et de la Rue Mireille, le conducteur d'un scooter roulant à vive allure en zigzagant percute l'arrière d'un VL qui s'enfuit. Le conducteur du scooter, un homme âgé de 17 ans, décède à 19H50 malgré une heure de soins du SMUR.	Scooter	93	
	10	DTSP	Saint-Denis	SAINT-DENIS	22/03/2011	15h15	Mar	RD 410	Boulevard Anatole France	Piéton / VL	P	1	M	52	J	Dépistage négatif pour le piéton	Dépistage négatif pour le piéton	0	Oui	Au Boulevard Anatole France, lors d'un demi-tour le conducteur d'un VL percute une moto (arrivant en sens inverse) qui heurte un véhicule puis un piéton. Le piéton, un homme âgé de 52 ans, est décédé à 18h35.	Piéton	93	
	11	DTSP	Livry-Gargan	LIVRY-GARGAN	22/03/2011	15H20	Mar	exRN 370	28 Avenue Winston Churchill	Moto / VL	C	1	M	29	J	Dépistage négatif pour le conducteur du VL	Dépistage négatif pour le conducteur du VL	0	Non	Au 28 Avenue Winston Churchill, après avoir percute un VL ayant marqué l'arrêt à un stop et tournant à gauche, le conducteur d'une moto est éjecté. Le motard, un homme âgé de 29 ans, décède à 15h50.	Moto	93	
	12	CRS	CRS NORD IDF	AULNAY-sous-BOIS	24/03/2011	15H38	Jeu	A3 W	A3 vers Paris au PR 9+400	Moto / VL	C	1	M	26	J	Dépistage négatif pour le conducteur du VL, impossible pour le motard	Dépistage négatif pour le conducteur du VL, impossible pour le motard	0	Non	Sur l'A3 (sens Province/Paris) au PR 9+400, le conducteur d'une moto circulant à vive allure perd le contrôle de son véhicule et percute l'arrière d'un VL. Le motard, un homme âgé de 26 ans, décède sur place à 15h48.	Moto	93	1
Avril	13	DTSP	Aulnays-sous-Bois	SEVRAN	02/04/2011	16H30	Sam	VC / VC	Angle de l'Avenue Alfred Nobel et de l'Allée Degas	Moto / VL	C	1	M	30	J+1	Taux d'alcoolémie néant pour les 2 conducteurs	Taux de produit stupéfiant néant pour le conducteur du VL et positif à 12,2 ng de THC/mL pour le motard	1	Non	A l'angle de l'Avenue Alfred Nobel et de l'Allée Degas, un motard circulant à vive allure chute après avoir tenter d'éviter un VL qui lui a coupé la route. Le motard, un homme âgé de 30 ans, décède le lendemain à 03h35 à l'hôpital.	Moto 600 cm3	93	
	14	DTSP	Montreuil	MONTREUIL	09/04/2011	00H05	Sam	exRN 302 / VC	Angle Avenue Aristide Briand et de la Rue Léo Lagrange	Scooter / VL	C	1	M	19	J	Dépistage négatif pour le conducteur du VL et positif à un taux contraventionnel (entre 0,5 et 0,8 g/L) pour le motard	Taux de produit stupéfiant négatif pour le motard et positif à 1,90 ng/mL pour la conductrice du VL	1	Non	A l'angle de l'Avenue Aristide Briand et de la Rue Léo Lagrange, en tournant à gauche la conductrice d'un VL percute une moto circulant à vive allure. Le motard, un homme âgé de 19 ans, décède à 00h45.	Scooter 500 cm3	93	
	15	DTSP	Pantin	PANTIN	11/04/2011	18H10	Lun	RD 35T	Voie de la Résistance	Scooter / PL	C & Pass	2	M&F	17 & 17	J&J+1	Dépistage négatif pour les 2 victimes	Dépistage négatif pour les 2 victimes	0	Non	A la Voie de la Résistance face à l'entrée du Parc de la République un cyclomotoriste perd le contrôle de son scooter et percute un camion stationné. Bilan 2 hommes, âgés de 17 ans, décèdent : le conducteur sur le coup et le passager le lendemain à 17h00 à l'hôpital.	Scooter 49,9 cm3	93 & 93	
	16	DTSP	Villepinte	TREMBLAY-en-France	19/04/2011	08H10	Mar	VC	18 Boulevard de l'hotel de ville	Moto seul	C	1	M	22	J+1	Dépistage non fait	Dépistage non fait	0	Non	Au 18 Boulevard de l'hotel de Ville, un motard effectuant du weeling sans casque, perd le contrôle de son véhicule et percute un mur. Le motard, un homme âgé de 22 ans, décède à l'hôpital à 10h40.	Moto	77	
	17	DTSP	Drancy	DRANCY	21/04/2011	09H30	Jeu	RD 30	76 Avenue Jean Jaurès (Place du 19 Mars 1962)	Piéton / PL	P	1	F	82	J	Taux d'alcoolémie : néant pr le piéton et négatif pour le conducteur du PL	Taux de produit stupéfiant : néant et négatif pour le conducteur du PL	0	Non	Au 76 Avenue Jean Jaurès, un piéton traversant devant le bus, hors passage piéton est écrasé par un PL qui démarre au feu vert. Le piéton, une femme âgée de 82 ans, décède sur place à 09h40.	Piéton	93	
	18	DTSP	Saint-Denis	SAINT-DENIS	22/04/2011	02H35	Ven	exRN 14 / RD 24	Angle Rue de la Briche et Rue du Fort de la Briche	Moto / VL	C & Pass	2	M&F	37 & 29	J&J	Dépistage négatif sur les conducteurs du VL et de la moto	Dépistage négatif sur les conducteurs du VL et de la moto	0	Non	A l'angle Rue de la Briche et Rue du Fort de la Briche, un motard âgé de 37 ans et sa passagère âgée de 27 ans, sont tués : Circonstances à déterminer	Moto	95 & 93	

LISTING DES TUÉS DE LA SEINE-SAINT-DENIS POUR L'ANNÉE 2011

2011	N°	Unité	Commissariats	Commune	Date	Heure	Jour	Route (numérotation)	Adresse	Impliqués	Vict	Nbr	Sexe tué	Age tué	Décès	Alcool	Drogue		Fuite	Circonstances Présumées	Usager	Dép. Rés.	Tués sur RSPPP (Nbre)
																	Commentaires	Nbr Tot					
Avril (suite)	19	DTSP	Drancy	DRANCY	25/04/2011	10H30	Lun	VC	Rue Diderot	VL seul	C	1	F	29	J	Dépistage positif à un taux contreventiel : 0,68 g/L	Taux de produit stupéfiant : négatif	0	Non	A la Rue Diderot, le conducteur d'un VL circulant apparemment à grande vitesse, percute de face un local d'accès à l'A86. La conductrice du VL, une femme âgée de 29 ans, décède à l'hôpital à 13h15.	Cond	93	
	20	DTSP	Saint-Denis	SAINT-DENIS	27/04/2011	08H10	Mer	RD 24	Rue Ambroise Croizat	VL / VL	C & Pass	2	M&F	23 & 28	J&J	Taux d'alcoolémie positif (valeur inconnue)	Dépistage positif au THC pour les 2 conducteurs	1	Non	A la Rue Ambroise Croizat suite à un accident matériel, le conducteur d'un VL en fuite roulant à vive allure perd le contrôle de son véhicule, puis percute un autre VL. Les deux occupants du premier VL (le conducteur, un homme âgé de 23 ans, et un passager, une femme âgée de 28 ans) décèdent.	Cond & Pass	93 & 95	
Mai	21	DTSP	Saint-Denis	L'ÎLE-SAINT-DENIS	10/05/2011	03H10	Mar	VC	Quai du Chatelier	VL / Arbre	C	1	M	20	J	inc (: en cours)	inc (: en cours)	?	Non	Au Quai du Chatelier dans une courbe, le conducteur d'un VL perd le contrôle de son véhicule et percute un arbre. Le conducteur du VL, un homme âgé de 20 ans, décède sur le coup.	Cond	93	
	22	DTSP	Epinais-sur-Seine	EPINAY-sur-SEINE	19/05/2011	15H55	Jeu	exRN 214 / exRN 328	Angle Avenue de la République et de la Route de Saint-Leu	Moto / VL	C	1	M	24	J	Dépistage négatif sur les 2 conducteurs	Positif sur le motard (1,1 ng/mL) et négatif pour le conducteur du VL	1	Non	A l'angle de l'Avenue de la République et de la Route de Saint-Leu, un motard ayant apparemment franchi un feu rouge percute un VL et est projeté au sol. Le motard, un homme âgé de 24 ans, décède sur place à 16h15.	Moto (+ de) 125 cm3	95	
	23	DTSP	Drancy	DRANCY	20/05/2011	00H15	Ven	VC	86 Rue du 11 Novembre	Scoter / VL en stationnement	C	1	M	38	J	Dépistage positif pour le conducteur du scoter à un taux délictuel : 1,49 g/L	Dépistage positif au THC pour le conducteur du scoter : 1,3 ng/mL	1	Non	Au 86 Rue du 11 Novembre, le conducteur d'un scoter aurait perdu le contrôle de son véhicule et percute un véhicule en stationnement. Le conducteur du scoter, un homme âgé de 38 ans, décède à l'hôpital à 02h20. (Enquête en cours).	Scoter 244 cm3	93	
Juin	24	DTSP	Saint-Denis	SAINT-DENIS	03/06/2011	16H45	Ven	exRN 14	Boulevard de la Libération	Moto / Feu Tricolore	C	1	M	26	J	Dépistage négatif	Dépistage positif au THC (59 ng/mL)	1	Non	Au Boulevard de la Libération le conducteur d'une moto perd le contrôle de son véhicule et percute un feu tricolore. Le motard, un homme âgé de 26 ans, décède à 17h17 malgré l'intervention des sapeurs pompiers et du SAMU.	Moto 250 cm3	93	
	25	CRS	CRS NORD IDF	NOISY-le-SEC	08/06/2011	12H13	Mer	A3 W	A3 (sens Province/Paris) au PR 4+468	Moto / Muret en Béton	C	1	M	31	J	Dépistage négatif	Dépistage négatif	0	Non	Sur l'A3 (sens Province/Paris) au PR 4+468, le conducteur d'une moto perd le contrôle de son véhicule et passe au dessus du muret en béton. Le motard, un homme âgé de 31 ans, décède.	Moto	93	1
	26	DTSP	Aulnay-sous-Bois	AULNAY-sous-BOIS	22/06/2011	21H20	Mer	VC / VC	Rue Calmette et Guerin	Autre / VL	C	1	M	19	J+2	Dépistage négatif pour les 2 impliqués	Dépistage positif : 2,8 ng/mL pour le conducteur de la moto-cross et 5 ng/mL pour le conducteur du VL	1	Non	A la Rue Calmette et Guerin, le conducteur d'une moto-cross ne marquant pas l'arrêt à un stop percute un VL. Le conducteur de la moto-cross, un homme âgé de 19 ans, décède à l'hôpital le surlendemain à 01h00.	Cross	93	
	27	CRS	CRS NORD IDF	LA COURNEUVE	27/06/2011	07H10	Lun	A1 Y	A3 (sens Paris/Province) au PR 6+200	VL seul	C	1	M	26	J	Prélèvements sanguins impossible	Prélèvements sanguins impossible	0	Non	Sur l'A1 (sens Paris/Province) au PR 6+200, le conducteur d'un VL perd le contrôle de son véhicule qui effectue plusieurs tonneaux, et est éjecté de l'habitacle. Ce conducteur, un homme âgé de 26 ans, décède sur place à 08h03.	Cond	93	1
Juillet	28	DTSP	Aulnay-sous-Bois	AULNAY-sous-BOIS	09/07/2011	00h20	Sam	RD 44 / VC	Angle des Rues Jacques Duclos et Blanche	Scoter / VL	C	1	M	31	J+5	Dépistage négatif pour le conducteur du VL et positif pour le conducteur du scoter (0,63g/L)	négatif pour le conducteur du VL et en attente pour le conducteur du scoter	0	Oui	A l'angle des Rues Jacques Duclos et Blanche, le conducteur d'un VL tourne à gauche et coupe la route au scoter venant d'en face (défaut de permis pour la victime). Le conducteur du scoter, un homme âgé de 31 ans, décède 5 jours plus tard à 13h25.	Scoter 125 cm3	93	
	29	DTSP	Stains	STAINS	13/07/2011	10H00	Mer	exRN 301	83 Boulevard Maxime Gorki	Scoter / PL	C	1	M	25	J	Dépistage négatif pour les 2 conducteurs	Dépistage négatif pour les 2 conducteurs	0	Non	Au 83 Boulevard Maxime Gorki, en dépassant un PL le conducteur d'un scoter perd le contrôle de son véhicule, chute et est écrasé par le PL. Le motard, un homme âgé de 25 ans, décède sur place à 10h12.	Scoter 250 cm3	94	
	30	DTSP	Aubervilliers	AUBERVILLIERS	16/07/2011	19H35	Sam	VC	113-115 Boulevard Felix Faure	Scoter / VL / camionnette	C	1	M	19	J	Dépistage négatif pour les conducteurs de la camionnette, du scoter et inc (VL)	Dépistage négatif pour les conducteurs de la camionnette, du scoter et inc (VL)	?	Non	Au 113-115 Boulevard Felix Faure, le conducteur d'un scoter percute l'arrière d'un Véhicule Léger engagé dans un parking puis une camionnette. Le cyclomotoriste, un homme âgé de 19 ans, décède sur place.	Scoter 50 cm3	93	
	31	DTSP	Pantin	PANTIN	22/07/2011	11h30	Ven	RD 115	77 Avenue du Général LECLERC	Scoter seul	C	1	M	18	J	Dépistage négatif	Dépistage négatif	0	non	Au 77 Avenue du Général Leclerc, après avoir franchi un feu rouge en faisant du weeling, un cyclomotoriste mal casqué perd le contrôle de son véhicule, chute et heurte le trottoir. Le cyclomotoriste, un homme âgé de 17 ans, décède sur place à 11h45 malgré une réanimation cardiaque des sapeurs pompiers.	Scoter 50 cm3	93	1
	32	CRS	NOISY LE SEC	NOISY LE SEC	24/07/2011	22H10	Dim	A3 Y	A3 sens (Paris/Province) au PR 4+170	Moto seul	C	1	M	27	J	Prélèvements sanguins impossible	Prélèvements sanguins impossible	0	non	Sur l'A3 (sens Paris/Province) au PR 4+170, le conducteur d'une moto heurte le terre plein centrale et est éjecté sur celui-ci. Le motard, un homme âgé de 27 ans, décède sur place à 22h57.	Moto	93	1
	33	DTSP	ROMAINVILLE	ROMAINVILLE	25/07/2011	16h30	Lun	VC	14 Allée Bellevue	Piéton / PL	P	1	F	83	J	Dépistage négatif pour les 2 impliqués	Dépistage négatif pour les 2 impliqués	0	non	Au 14 Allée Bellevue, en manoeuvrant son véhicule pour quitter un chantier, le conducteur d'un PL écrase dans son angle mort un piéton qui le contourait. Le piéton, une femme âgée de 83 ans, décède à l'hôpital à 18h40.	Piéton	93	
Août	34	DTSP	Bobigny	BOBIGNY	16/08/2011	08h00	Mar	exRN 186 / VC	Angle Avenue Paul Vaillant Couturier et Rue Estienne d'Orves	Moto / VL	C	1	M	38	J	Négatif pour le conducteur du VL et néant pour le pour motard	Dépistage néant pour les 2 impliqués	0	Non	A l'angle des Rues Paul Vaillant Couturier et Estienne d'Orves, le conducteur d'une moto percute l'avant d'un Véhicule Léger engagé sur l'intersection. Le motard, un homme âgé de 38 ans, décède sur place à 08h35.	Moto 650 cm3	60	
	35	DTSP	Clichy-sous-bois	CLICHY-sous-BOIS	17/08/2011	11h35	Mer	RD 117 / VC	Angle des Allées Montfermeil (217) et Castillon	Piéton / VL / VL	P	1	M	47	J	Négatif pour tous les impliqués	Positif pour le mis en cause (1,5 ng/mL), négatif pour les autres victimes	1	Non	A l'angle des Allées De Montfermeil et Castillon, le conducteur d'un VL s'avérant à 1.5 ng de produits stupéfiants roule à vive allure en tentant d'échapper à un contrôle, percute un véhicule de police banalisé puis un piéton sur le trottoir. Le piéton, un homme âgé de 47 ans, décède à l'hôpital à 18h41.	Piéton	93	
	36	DTSP	Saint-Denis	SAINT-DENIS	26/08/2011	02h25	Ven	RD 20	20 Rue du Landy	Piéton / Scooter	P	1	M	40	J	Négatif pour le piéton, Positif pour le scoter (0,47g/l d'air), non fait pr la passagère ("évasion" d'hôpital)	Négatif pour le piéton, Positif pour le scoter (3,7 ng/mL), non fait pour la passagère	1	Oui	Au 20 Rue du Landy, le scoter roulait à contre-sens et a heurté le piéton. Le conducteur s'est rendu après avoir pris la fuite. Le piéton, un homme âgé de 40 ans, est décédé.	Piéton	93	

50 tués 2011 en Seine-Saint-Denis



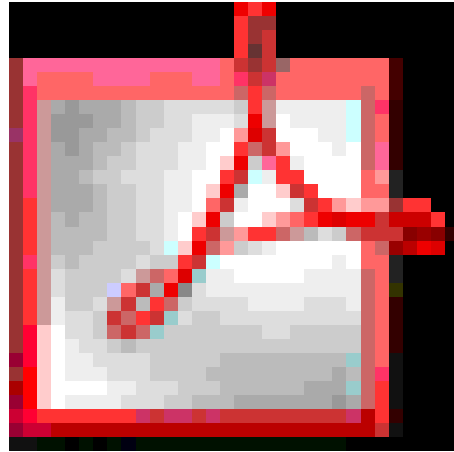
LISTING DES TUÉS DE LA SEINE-SAINT-DENIS ANNÉE 2011

Unité	Commune	Date	Heure	Jour	Route (numérotation)	Impliqués	Vict	Nbr	Sexe tué	Age tué	Décès	Alcool	Drogue	Fuite	Usage r	Dép. Rés.
DTSP	SAINT-DENIS	05/01/2011	22H15	Mer	RD 29	Piéton / Bus	P	1	M	32	J	Non (Bus)	Non (Bus)	Non	Piéton	93
DTSP	AULNAY-SOUS-BOIS	09/01/2011	01H00	Dim	RD 44	VL / Arbre	C	1	M	30	J	Impossible	impossible	Non	Cond	93
DTSP	NEUILLY-SUR-MARNE	19/01/2011	11H30	Mer	ExRN 34	Piéton / VL	P	1	M	21	J+8	non (VL)	non (VL)	Non	Piéton	93
CRS	AULNAY-SOUS-BOIS	24/01/2011	02H50	Lun	A3 W	Piéton / VL	P	1	M	40	J	non (VL)	non (VL)	Non	Piéton	SDF
DTSP	STAINS	29/01/2011	16H00	Sam	ExRN 301	Piéton / Scooter	P	1	M	74	J+11	Impossible	impossible	Non	Piéton	93
DTSP	BOBIGNY	01/02/2011	18H05	Mar	VC	VL seul	C	1	M	32	J	Néant	oui (THC)	Non	Cond	93
DTSP	NOISY-LE-GRAND	11/02/2011	01H45	Ven	RD 331	Scooter / Lampadaire	C	1	F	26	J	? : En cours	? : En cours	Non	Cond	77

Tableau ci-dessus à mettre à jour

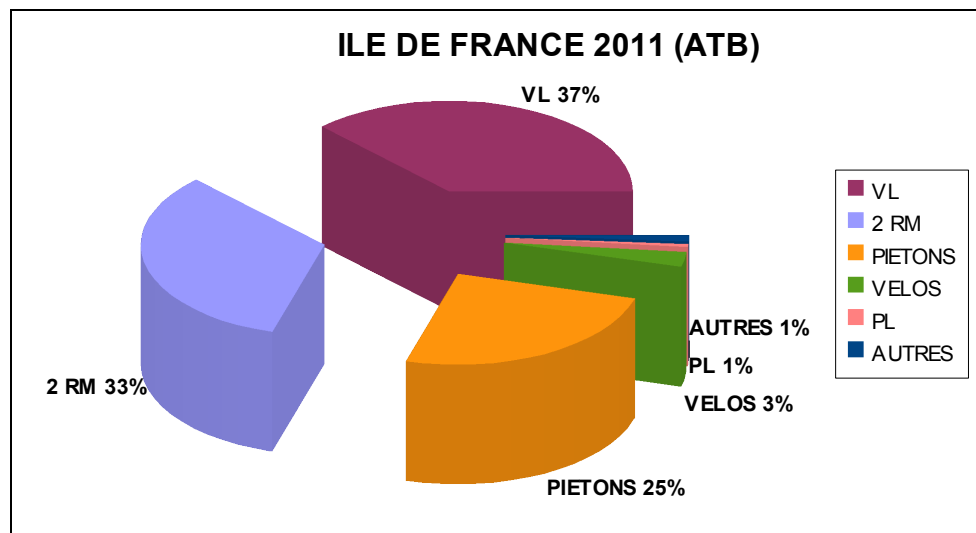
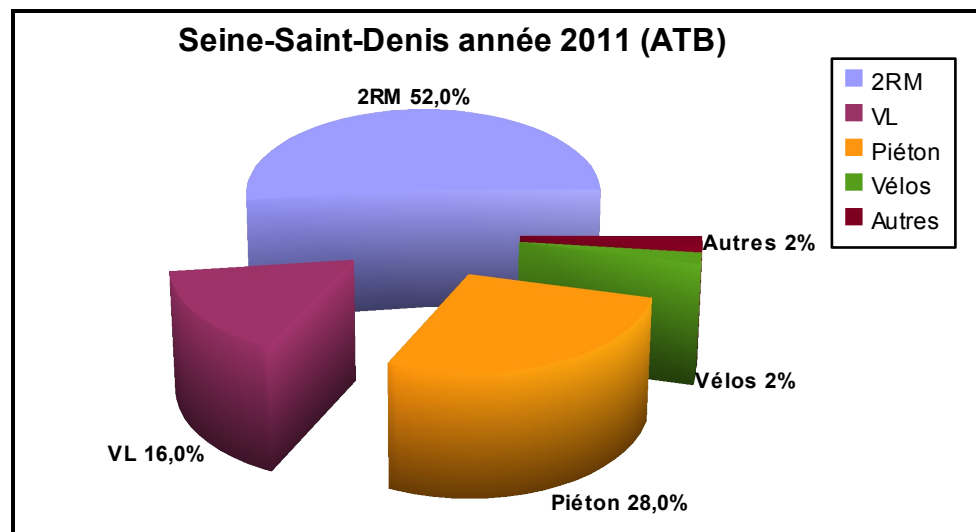
Autoroutes	RD	Piéton	2 RM	PL
ExRN	VC	Vélo	VL	Autre

Au 15 février 2012, le bilan ATB 2011 de la Seine-Saint-Denis est de 47 accidents mortels pour 50 tués : 26 2RM, 8VL, 14 Piétons, 1 Vélo et 1 Autres modes (moto-cross).



Document Acrobat

REPARTITION DES TUES PAR CATEGORIE D'USAGERS :



Bilan ATB des tués en Seine-Saint-Denis en 2008 :

Par catégorie d'usagers :

11	2RM	(36,7%)
12	Piéton(s)	(40,0%)
3	VL	(10,0%)
2	Vélo(s)	(6,7%)

Par réseau : 8 tués sur réseau structurant

4	sur autoroute
5	sur RN
9	sur RD
17	sur VC

Bilan ATB des tués en Seine-Saint-Denis en 2009 :

Par catégorie d'usagers :

18	2RM	(40,9%)
16	Piéton(s)	(36,9%)
8	VL	(18,2%)
0	Vélo(s)	(00,0%)
2	Autres modes	(04,5%)

Par réseau : 16 tués sur réseau structurant

7	sur autoroute
11	sur RN
13	sur RD
13	sur VC

Bilan ATB des tués en Seine-Saint-Denis en 2010 :

Par catégorie d'usagers :

17	2RM	(43,6%)
14	Piéton(s)	(35,9%)
5	VL	(12,8%)
3	Autres modes	(07,7%)

Par réseau : 20 tués sur réseau structurant

11	sur autoroute
09	sur ex RN
4	sur RD
15	sur VC

Bilan ATB des tués en Seine-Saint-Denis en 2011 :

Par catégories d'usagers :

26	2RM	(52,0%)
14	Piéton(s)	(28,0%)
8	VL	(16,0%)
1	Vélo(s)	(02,0%)
1	Autres modes	(02,7%)

Par réseau : 13 tués sur le réseau structurant

9	sur autoroute
14	sur ex RN
17	sur RD
18	sur VC

Bilan ATB provisoire des tués en Seine-Saint-Denis en 2012 :

Par catégories d'usagers :

3	2RM	(30,0%)
3	Piéton(s)	(30,0%)
3	VL	(30,0%)
0	Vélo(s)	(00,0%)
1	Autres modes	(10,0%)

Par réseau : 2 tués sur le réseau structurant

4	sur autoroute
0	sur ex RN
4	sur RD
3	sur VC

NB : les accidents qui ont eu lieu en intersection sur 2 catégories de voies différentes sont comptés sur les 2 voies.

Bilan des tués en Seine-Saint-Denis par catégorie d'âge:

Age des victimes	2008	2009	2010	2011	2012
15 – 24 ans	9	12	6	14	1
25 – 65 ans	12	21	24	30	7
> - 65 ans	9	8	6	6	2

NB : Les tués 2008, 2009 et 2010 sont comptabilisés à partir de BAAC et ceux de 2011 et 2012 à partir des ATB.

Commentaires :

Accidents mortels Piétons:

Sur l'année 2010, on compte 14 tués piétons et également 14 sur 2011.

Accidents mortels 2RM:

En 2010 la mortalité des usagers 2RM baisse de 5% par rapport à 2009, alors qu'en 2011 par rapport à 2010 elle augmente de 53%.

ACCIDENTS PAR types de conflits	2008	2009	2010	2011
2RM seul	2	7	4	7
2RM avec PL/TC	1	0	1	5
2RM avec VL/VU	6	11	12	12

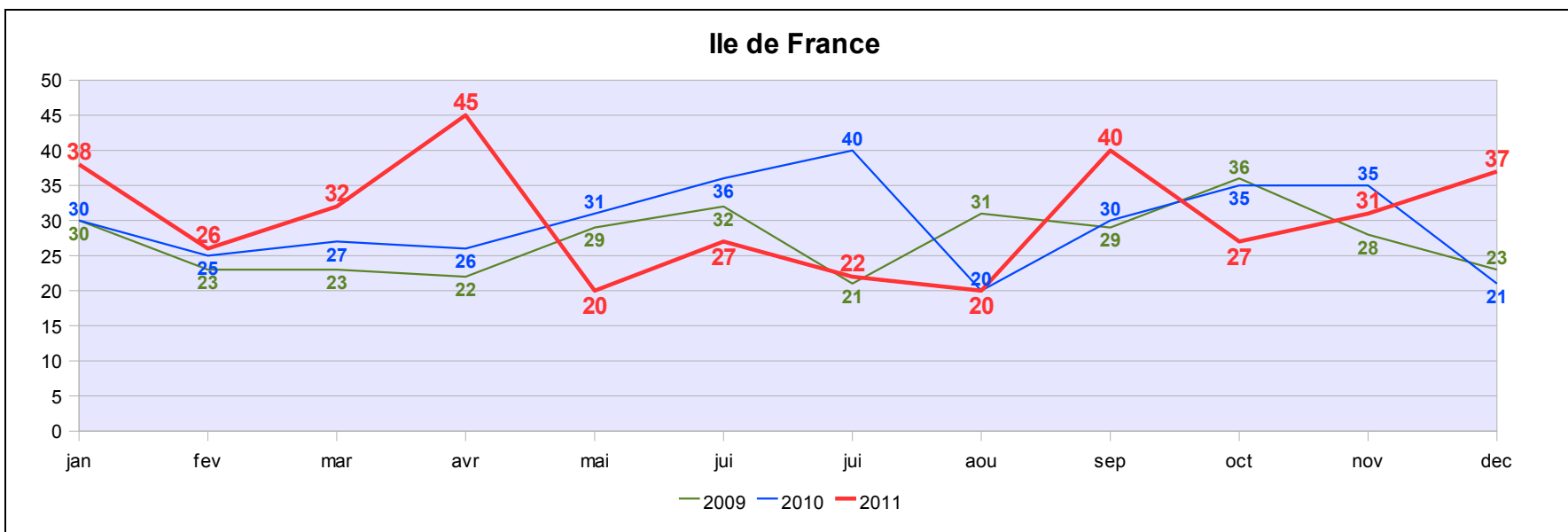
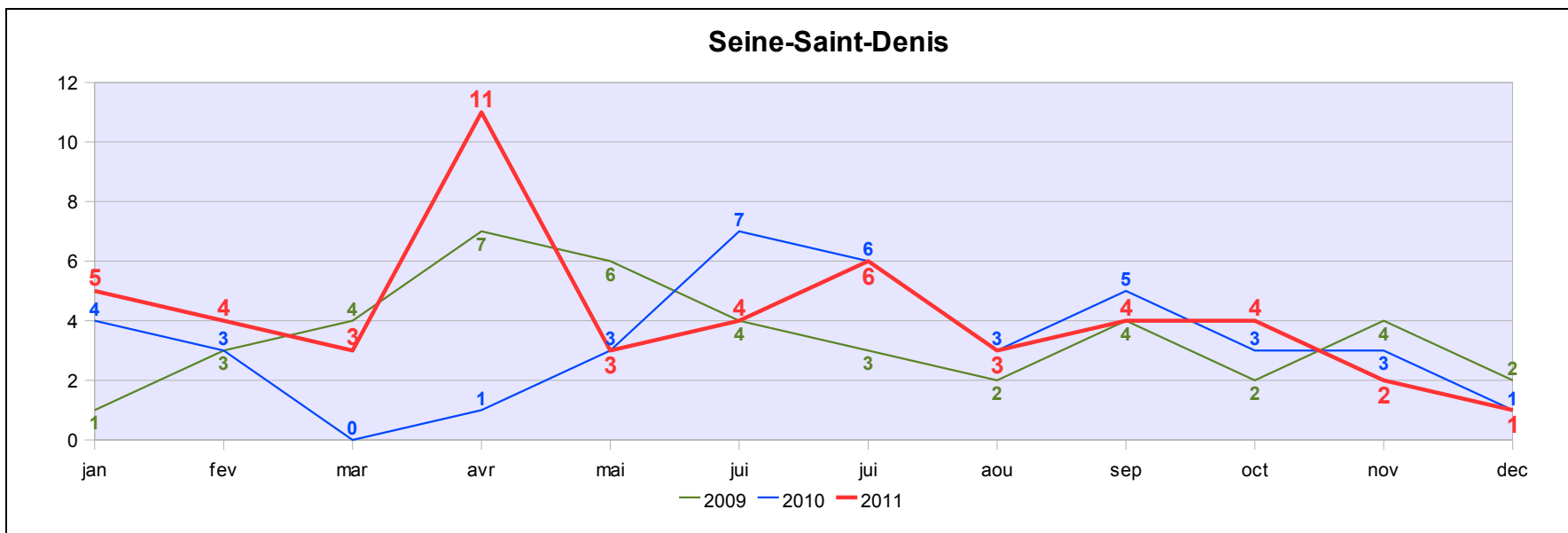
Age des victimes	2008	2009	2010	2011
15 – 24 ans	4	4	6	9
25 – 65 ans	7	13	11	17
> - 65 ans	2	2	0	0

Accidents mortels avec au moins un PL ou un TC impliqué:

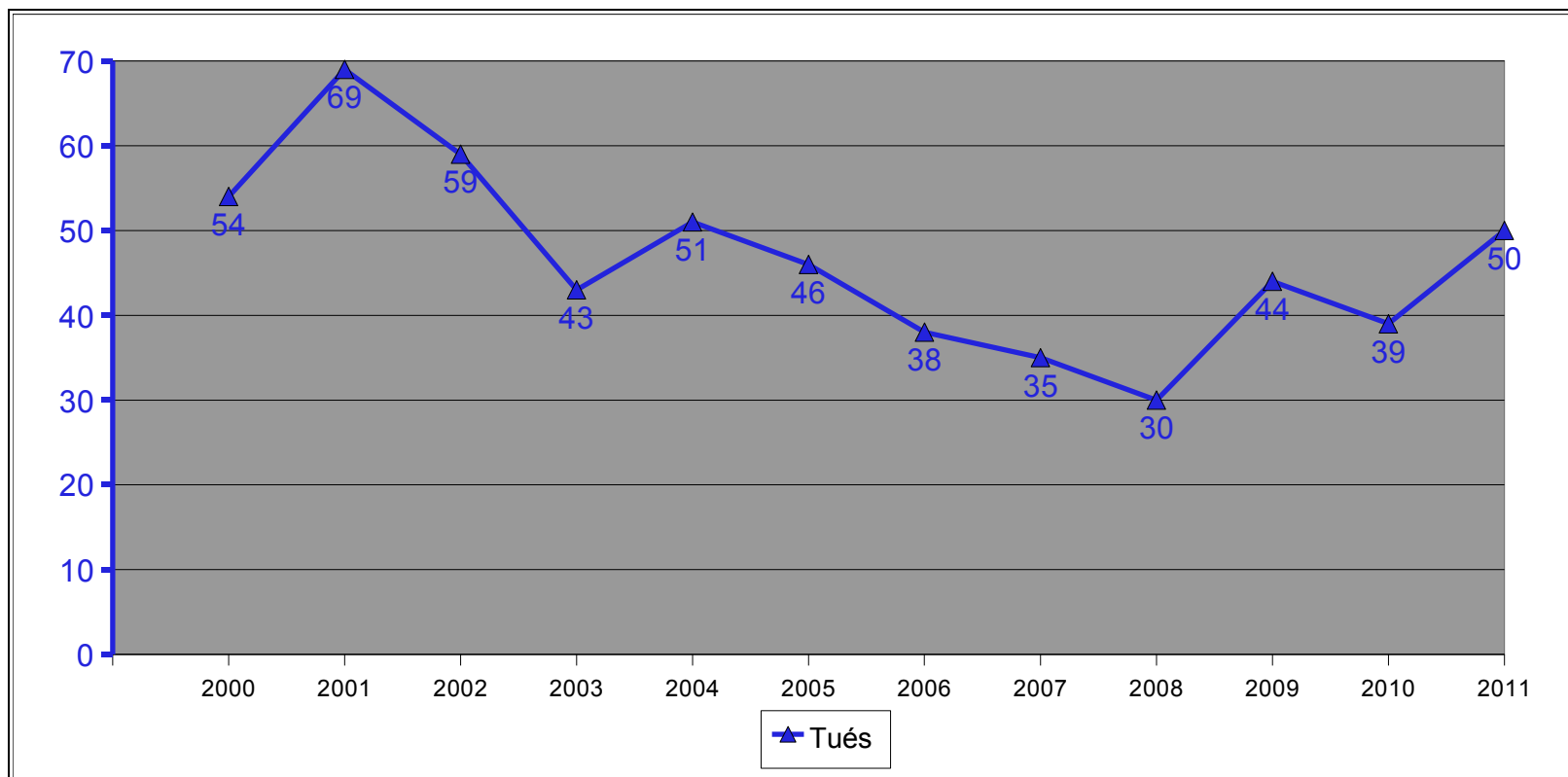
Types de conflits	2008	2009	2010	2011
PL seul	0	0	0	0
PL avec Piétons	2	2	2	3 (1 avec TC)
PL avec 2RM	1	0	1	2
PL avec VL/VU	1	2	1 (TC)	0

NB : les données 2009 et 2010 sont issues des BAAC consolidés, celles de 2011 des ATB (consolidés de janvier à décembre) et celle de 2012 du listing des tués.

EVOLUTION MENSUELLE DU NOMBRE DES TUES SUR LES 3 DERNIERES ANNEES :

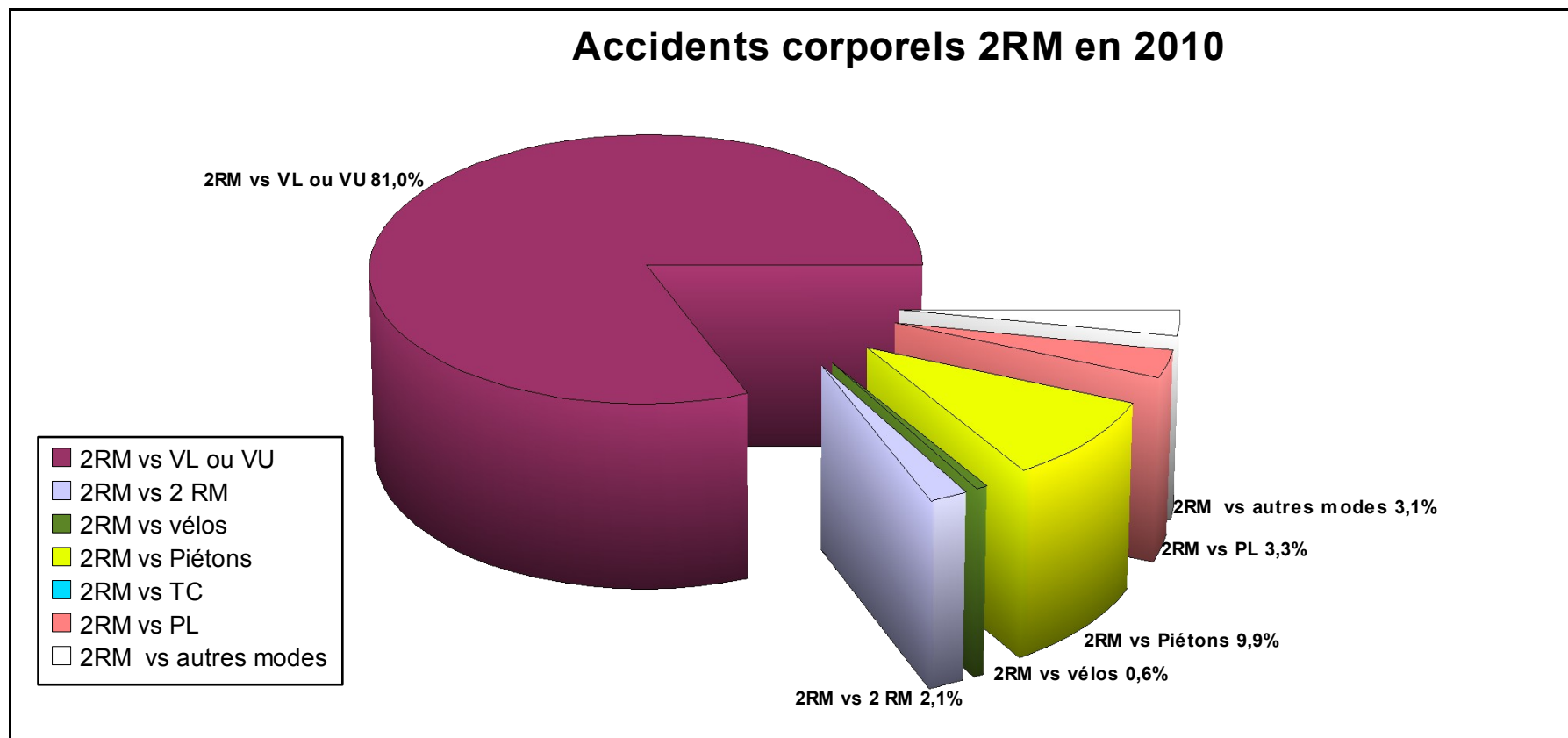


EVOLUTION DU NOMBRE DES TUES DE 2000 A 2011 EN SEINE-SAINT-DENIS :



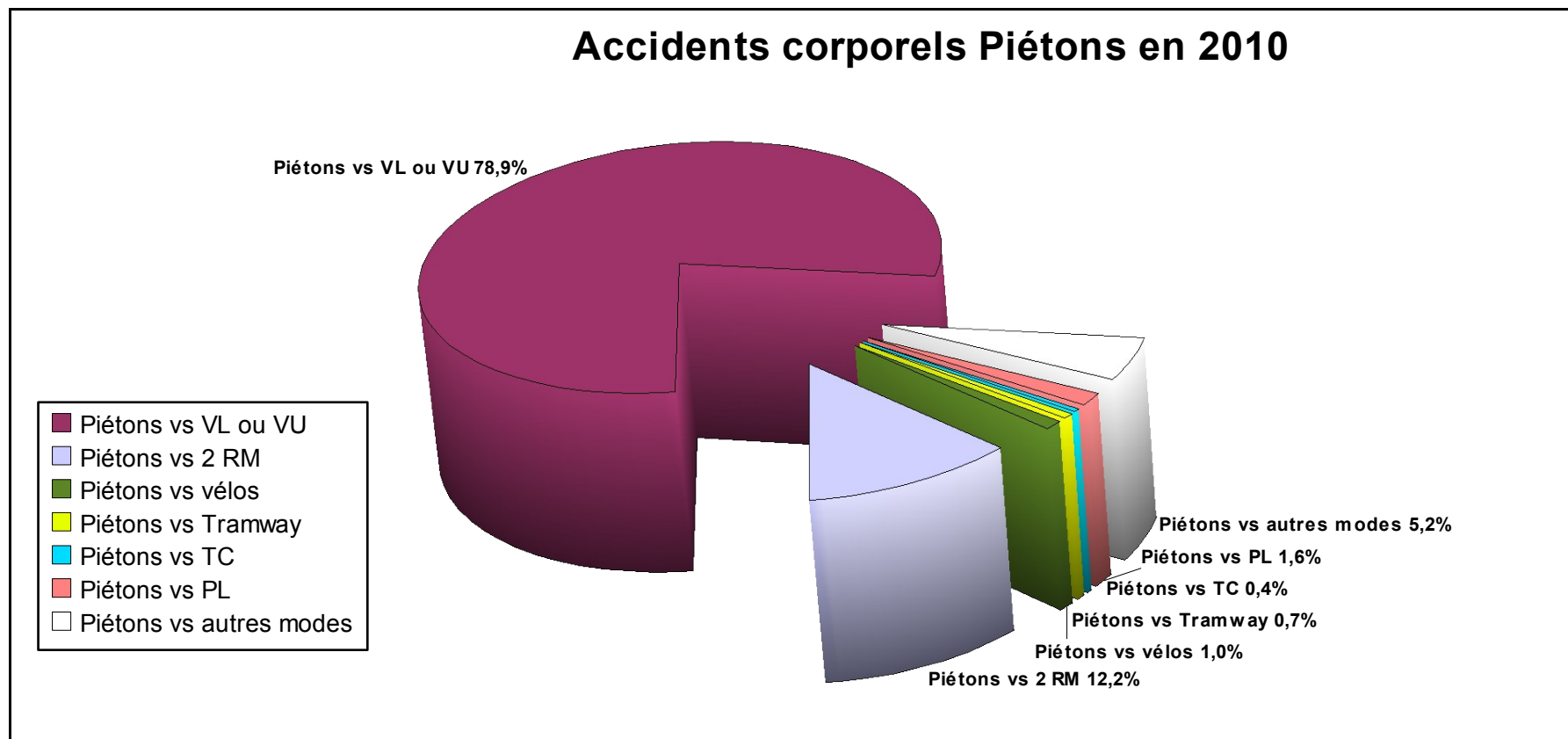
NB : Donnée BAAC consolidés de 2000 à 2010 et données ATB consolidés de janvier à décembre 2011.

TYPES DE CONFLITS IMPLIQUANT LES 2RM :



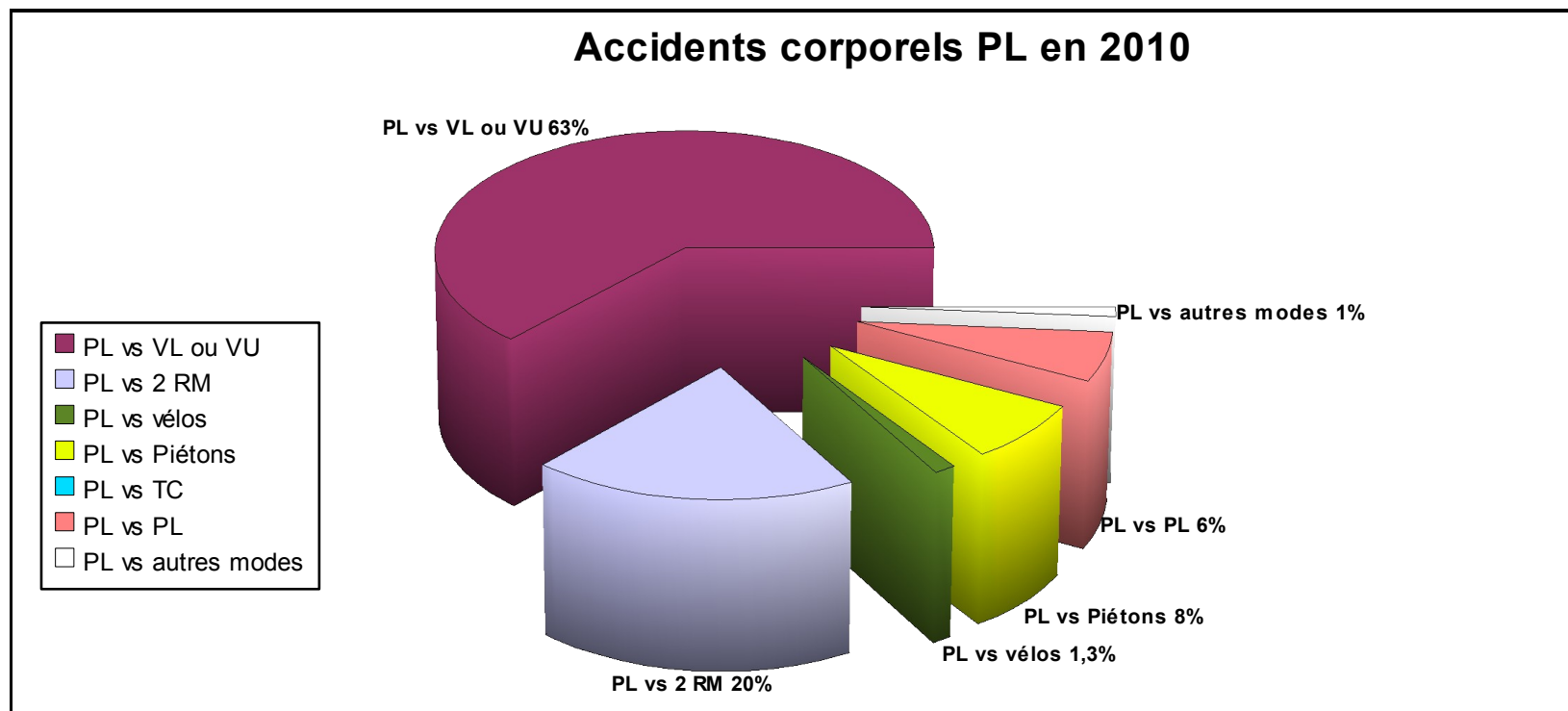
En 2010, en Seine-Saint-Denis, 1030 accidents avec un 2RM impliqué sur un total de 2900 accidents.

TYPES DE CONFLITS IMPLIQUANT LES PIÉTONS :



En 2010, en Seine-Saint-Denis, 755 accidents avec un Piéton impliqué sur un total de 2900 accidents.

TYPES DE CONFLITS IMPLIQUANT LES PL :



En 2010, en Seine-Saint-Denis, 143 accidents avec un PL impliqué sur un total de 2900 accidents.