

LE PARC LOCATIF SOCIAL

Le parc locatif social en 2007

	Nombre de logements	Part des logements individuels	Part des logements conventionnés	Logements mis en service en 2006	Taux de vacance	Taux de mobilité
Paris	219 657	0,1%	65,0%	1 370	2,4%	4,2%
Hauts-de-Seine	188 086	0,8%	77,9%	1 119	2,0%	6,5%
Seine-Saint-Denis	210 185	1,9%	91,5%	1 848	2,2%	6,2%
Val-de-Marne	162 421	1,2%	82,1%	1 231	2,0%	6,5%
Petite Couronne	560 692	1,4%	84,2%	4 198	2,1%	6,4%
Seine-et-Marne	90 234	9,7%	94,5%	1 409	2,7%	9,0%
Yvelines	113 710	5,2%	88,8%	530	1,9%	8,0%
Essonne	97 637	4,2%	92,4%	617	2,8%	8,0%
Val-d'Oise	110 337	6,4%	92,4%	665	1,9%	6,6%
Grande Couronne	411 918	6,3%	91,9%	3 221	2,3%	7,8%
Île-de-France	1 192 267	2,8%	83,3%	8 789	2,2%	6,4%

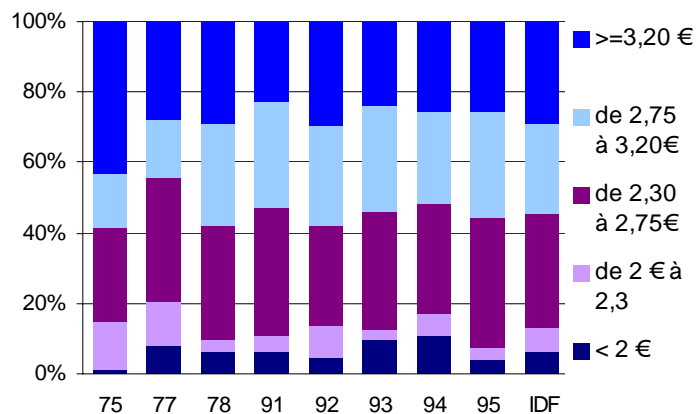
Source : DREIF, enquête Parc Locatif Social au 1^{er} janvier 2007

Répartition du parc selon la catégorie d'organisme gestionnaire

	Office public HLM	OPAC	Entreprise sociale de l'habitat	SEM	Autre organisme
Paris	0	105 791	48 137	61 802	3 927
Hauts-de-Seine	77 528	21 363	74 026	7 445	7 724
Seine-Saint-Denis	91 537	6 926	92 467	11 491	7 764
Val-de-Marne	33 488	37 653	69 584	17 675	4 021
Petite Couronne	202 553	65 942	236 077	36 611	19 509
Seine-et-Marne	21 347	14 814	50 660	947	2 466
Yvelines	1 878	22 668	76 566	7 696	4 902
Essonne	632	12 605	77 478	4 621	2 301
Val-d'Oise	11 077	15 383	77 439	399	6 039
Grande Couronne	34 934	65 470	282 143	13 663	15 708
Île-de-France	237 487	237 203	566 357	112 076	39 144

Source : DREIF, enquête Parc Locatif Social au 1^{er} janvier 2007

Loyers mensuels moyens par m² de surface corrigée



Direction régionale de l'équipemnt Ile-de-France

Direction régionale de l'équipemnt Ile-de-France



DHRU/GESL

Cellule Statistique Urbanisme Logement

21,23 rue Miollis
75732 Paris cedex 15

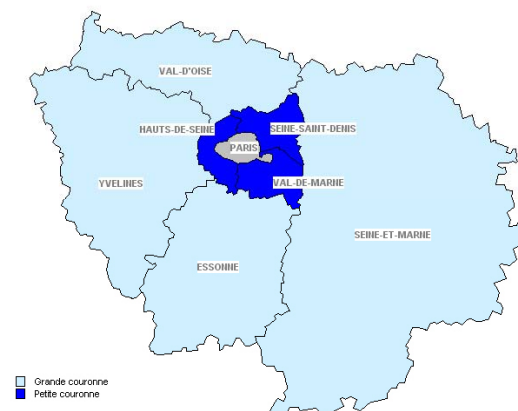
tél : 01.40.61.86.55
fax : 01.40.61.83.00
mél : csul.dreif@equipement.gouv.fr



Retrouvez nos publications en ligne sur le site : <http://www.ile-de-france.developpement-durable.gouv.fr/>

- A la rubrique "Notes de conjoncture/stats", "habitat-logement", les résultats des exploitations de nos bases de données et de nos enquêtes :
 - la construction neuve (Sitadel)
 - la commercialisation des logements neufs (ECLN)
 - le parc locatif social (EPLS)
- A la rubrique "Catalogue des publications" nos dernières études :
 - Le parc locatif social en Île-de-France du 1^{er} janvier 2002 au 1^{er} janvier 2004
 - La commercialisation des logements neufs en Île-de-France de 1995 à 2004
 - La construction neuve en Île-de-France de 1990 à 2004
 - Le parc locatif social en Île-de-France – Zoom 2004
 - Les surfaces (en SHON) comparées des logements ordinaires et des locaux en Île-de-France de 1990 à 2005
 - Observatoire du logement social – Les attributions de 2002 à 2006

Le logement en 2007 en Île-de-France



LA CONSTRUCTION NEUVE

Source : Dreif, Sitadel en date de prise en compte

Nombre de logements autorisés en 2007

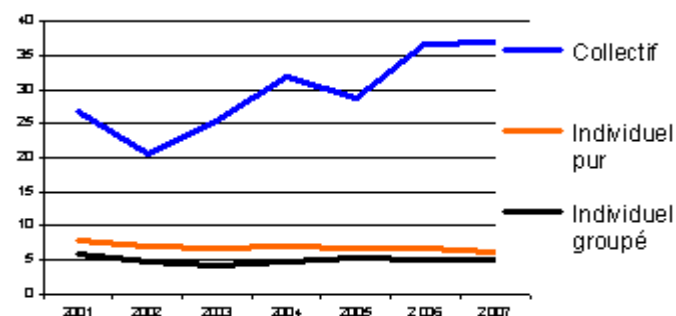
	Collectif	Individuel groupé	Individuel pur	Total logements ordinaires	Logements en résidence	Total tous logements
Paris	2 156	10	13	2 209	102	2 311
Hauts-de-Seine	5 415	378	189	5 982	630	6 612
Seine-Saint-Denis	5 843	389	415	6 647	226	6 873
Val-de-Marne	4 597	290	413	5 300	284	5 584
Petite Couronne	15 855	1 057	1 017	17 929	1 140	19 069
Seine-et-Marne	6 359	1 621	2 131	10 111	561	10 672
Yvelines	4 368	695	1 265	6 328	405	6 733
Essonne	4 289	1 013	1 019	6 321	99	6 420
Val-d'Oise	3 927	531	867	5 325	116	5 441
Grande Couronne	18 943	3 860	5 282	28 085	1 181	29 266
Ile-de-France	36 954	4 957	6 312	48 223	2 423	50 646

Nombre de logements commencés en 2007

	Collectif	Individuel groupé	Individuel pur	Total logements ordinaires	Logements en résidence	Total tous logements
Paris	2 381	18	5	2 404	454	2 858
Hauts-de-Seine	6 082	322	172	6 576	211	6 787
Seine-Saint-Denis	5 037	344	398	5 779	711	6 490
Val-de-Marne	2 923	355	339	3 617	831	4 448
Petite Couronne	14 042	1 021	909	15 972	1 753	17 725
Seine-et-Marne	4 384	1 206	1 989	7 579	657	8 236
Yvelines	1 257	511	862	2 630	81	2 711
Essonne	3 479	522	955	4 956	311	5 267
Val-d'Oise	2 605	493	769	3 867	325	4 192
Grande Couronne	11 725	2 732	4 575	19 032	1 374	20 406
Ile-de-France	28 148	3 771	5 489	37 408	3 581	40 989

Évolution du nombre de logements ordinaires autorisés

en milliers de logements



LA CONSTRUCTION NEUVE

Source : Dreif, Sitadel en date de prise en compte

SHON des locaux autorisés en 2007

en milliers de m²

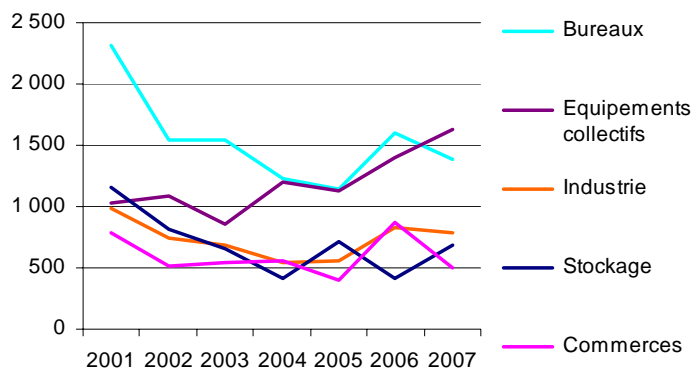
	Bureaux	Commerces	Industrie	Stockage	Equipements collectifs	Total
Paris	112,0	82,7	0,1	6,2	336,1	560,3
Hauts-de-Seine	304,6	43,0	90,5	12,9	187,9	666,5
Seine-Saint-Denis	151,4	27,5	102,9	15,4	141,3	469,7
Val-de-Marne	195,3	28,9	13,3	22,0	95,2	382,8
Petite Couronne	651,3	99,4	206,7	50,3	424,4	1 518,9
Seine-et-Marne	140,8	157,5	369,1	496,3	391,6	1 655,5
Yvelines	161,1	57,0	83,8	37,2	130,9	509,9
Essonne	203,1	46,5	52,1	52,1	134,8	532,6
Val-d'Oise	123,6	55,0	78,4	42,9	209,2	535,7
Grande Couronne	628,6	316,2	583,9	628,6	866,4	3 229,6
Ile-de-France	1 391,9	498,2	791,0	685,1	1 626,9	5 309,0

SHON des locaux commencés en 2007

	Bureaux	Commerces	Industrie	Stockage	Equipements collectifs	Total
Paris	32,9	54,3	21,3	3,4	135,2	276,5
Hauts-de-Seine	425,3	48,2	9,3	23,9	215,2	776,4
Seine-Saint-Denis	193,5	46,6	129,5	22,2	196,0	607,6
Val-de-Marne	83,4	19,7	10,2	28,9	139,4	322,5
Petite Couronne	702,2	114,6	149,0	75,1	550,6	1 706,5
Seine-et-Marne	87,9	175,1	212,4	259,0	193,4	1 023,8
Yvelines	69,0	35,2	38,4	16,8	78,5	259,9
Essonne	134,7	33,8	116,9	40,7	85,5	424,4
Val-d'Oise	118,6	32,1	79,9	50,8	111,0	421,9
Grande Couronne	410,3	276,1	447,7	367,3	468,4	2 126,1
Ile-de-France	1 145,4	445,0	618,1	445,8	1 154,1	4 109,0

Évolution de la SHON des locaux autorisés

en milliers de m²



LE MARCHÉ DU LOGEMENT NEUF

Source : DREIF, ECLN

Le marché en 2007

Logements collectifs	Mises en vente	Ventes	Stocks disponibles	Prix du m ² (en €)
Paris	587	683	375	7 560
Hauts-de-Seine	2 574	3 304	1 412	5 367
Seine-Saint-Denis	2 963	2 717	1 342	3 543
Val-de-Marne	2 009	2 004	1 326	4 222
Petite Couronne	7 546	8 025	4 080	4 491
Seine-et-Marne	3 799	3 380	2 497	3 338
Yvelines	2 641	2 072	1 372	3 755
Essonne	2 605	2 375	1 789	3 672
Val-d'Oise	2 415	2 076	1 476	3 524
Grande Couronne	11 460	9 903	7 134	3 545
Ile-de-France	19 593	18 611	11 589	4 124

Logements individuels	Mises en vente	Ventes	Stocks disponibles	Prix de vente (en k€)
Paris	5	2	5	863
Hauts-de-Seine	132	142	61	546
Seine-Saint-Denis	142	170	100	319
Val-de-Marne	74	44	110	446
Petite Couronne	348	356	271	425
Seine-et-Marne	878	962	590	341
Yvelines	406	362	320	381
Essonne	530	318	397	370
Val-d'Oise	237	251	142	306
Grande Couronne	2 051	1 893	1 449	349
Ile-de-France	2 404	2 251	1 725	361

Évolution du marché des logements collectifs neufs

