

Le parc locatif social

Sources : DRIEA Répertoire du parc locatif des bailleurs sociaux au 1^{er} janvier 2011

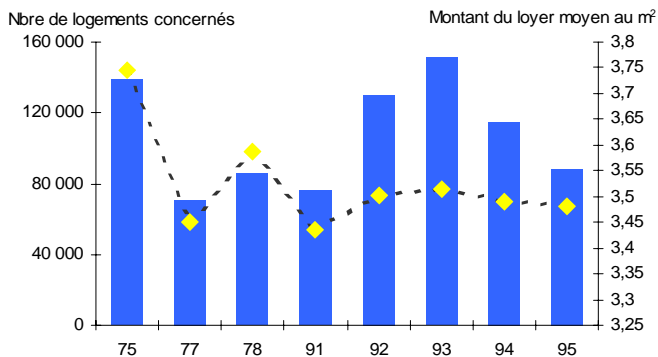
	Nombre de logements	Part des logements individuels	Évolution 2010-2011	Logements mis en service en 2009	Taux de vacance	Taux de mobilité
Paris	228 260	0,2%	0,8%	2 205	1,6%	5,4%
Hauts-de-Seine	187 187	0,9%	2,3%	5 539	2,6%	6,5%
Seine-Saint-Denis	204 550	2,2%	2,0%	5 090	2,8%	6,5%
Val-de-Marne	163 748	1,6%	2,6%	4 624	2,8%	6,3%
Petite Couronne	555 485	1,6%	2,3%	15 253	2,7%	6,5%
Seine-et-Marne	92 445	8,5%	1,0%	1 660	4,0%	8,4%
Yvelines	112 372	5,1%	0,7%	1 569	2,4%	8,3%
Essonne	102 415	3,9%	2,8%	3 813	2,9%	8,6%
Val-d'Oise	110 610	6,9%	2,0%	2 801	2,4%	7,4%
Grande Couronne	417 842	6,1%	1,6%	9 843	2,9%	8,2%
Ile-de-France	1 201 587	2,9%	1,8%	27 301	2,6%	6,8%

Répartition par catégorie d'organisme gestionnaire

	Office public HLM	Entreprises sociales pour l'habitat	Sociétés d'économie mixte	Autres
Paris	48,1%	22,4%	29,4%	0,1%
Hauts-de-Seine	55,5%	40,4%	3,5%	0,6%
Seine-Saint-Denis	50,1%	45,2%	3,9%	0,8%
Val-de-Marne	48,7%	40,8%	10,0%	0,6%
Petite Couronne	51,5%	42,2%	5,6%	0,8%
Seine-et-Marne	38,7%	58,2%	1,7%	1,5%
Yvelines	20,4%	73,8%	4,9%	0,9%
Essonne	13,0%	79,1%	6,8%	1,1%
Val-d'Oise	27,1%	71,4%	0,7%	0,8%
Grande Couronne	24,4%	70,8%	3,5%	1,3%
Ile-de-France	41,4%	48,3%	9,4%	0,9%

Le répertoire du parc locatif des bailleurs sociaux (RPLS) à été mis en place en 2011.
Il succède à l'enquête sur le parc locatif social (EPLS) réalisée pour la dernière fois en 2010.

Loyers mensuels moyens par m² de surface corrigée



Retrouvez nos publications en ligne sur le site DRIEA-IF

<http://www.dria.ile-de-france.developpement-durable.gouv.fr/>

A la rubrique

" Études, connaissance, expertise > Statistiques > Logement ",
les résultats des exploitations de nos bases de données
et de nos enquêtes :

- la construction neuve (Sit@del2) ;
- la commercialisation des logements neufs (ECLN) ;
- le répertoire du parc locatif social (RPLS).

A la rubrique

" Études, connaissance, expertise > Études et publications >
Catalogue des publications > Habitat et construction " :

- la série " Infos-DREIF Habitat ".

Mars 2012

Le logement en 2011 en Ile-de-France



Direction régionale et interdépartementale de l'Équipement et de l'Aménagement d'Ile-de-France
Service de la connaissance, des études et de la prospective
21/23 rue Miollis
75732 Paris cedex 15
Tél. 01 40 61 80 80
Fax. 01 40 61 88 77

Présent pour l'avenir



Direction régionale et interdépartementale de l'Équipement et de l'Aménagement d'Ile-de-France

www.dria.ile-de-france.developpement-durable.gouv.fr

La construction neuve

Sources : DRIEA en date de prise en compte

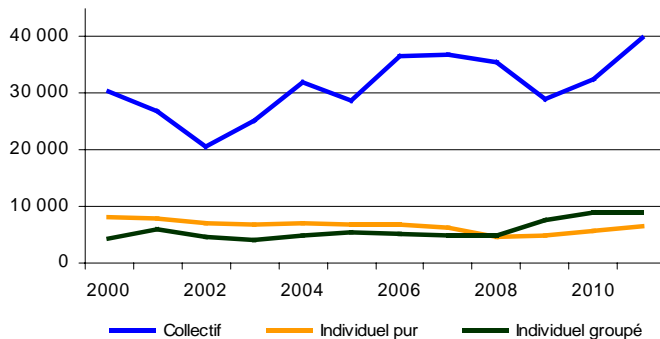
Nombre de logements autorisés 2011

	Collectif	Individuel groupé	Individuel pur	Total logements ordinaires	Logements en résidence	Total tous logements
Paris	3307	38	80	3 425	1 483	4 908
Hauts-de-Seine	6 171	1 035	251	7 457	313	7 770
Seine-Saint-Denis	7 130	1 166	416	8 712	1 061	9 773
Val-de-Marne	4 268	975	330	5 573	770	6 343
Petite Couronne	17 569	3 176	997	21 742	2 144	23 886
Seine-et-Marne	5 233	1 680	2 026	8 939	927	9 866
Yvelines	4 238	1 781	1 247	7 266	484	7 750
Essonne	5 433	1 274	1 222	7 929	654	8 583
Val-d'Oise	4 193	875	925	5 993	342	6 335
Grande Couronne	19 097	5 610	5 420	30 127	2 407	32 534
Ile-de-France	39 973	8 824	6 497	55 294	6 034	61 328

Nombre de logements commencés 2011

	Collectif	Individuel groupé	Individuel pur	Total logements ordinaires	Logements en résidence	Total tous logements
Paris	1 691	14	45	1 750	889	2 639
Hauts-de-Seine	4 025	702	214	4 941	245	5 186
Seine-Saint-Denis	5 079	645	291	6 015	1 005	7 020
Val-de-Marne	3 913	555	296	4 764	405	5 169
Petite Couronne	13 017	1 902	801	15 720	1 655	17 375
Seine-et-Marne	3 536	1 138	1 567	6 241	120	6 361
Yvelines	2 462	1 396	989	4 847	523	5 370
Essonne	4 447	1 328	1 034	6 809	594	7 403
Val-d'Oise	3 240	650	687	4 577	254	4 831
Grande Couronne	13 685	4 512	4 277	22 474	1 491	23 965
Ile-de-France	28 393	6 428	5 123	39 944	4 035	43 979

Évolution du nombre de logements ordinaires autorisés



La construction neuve

Sources : DRIEA en date de prise en compte

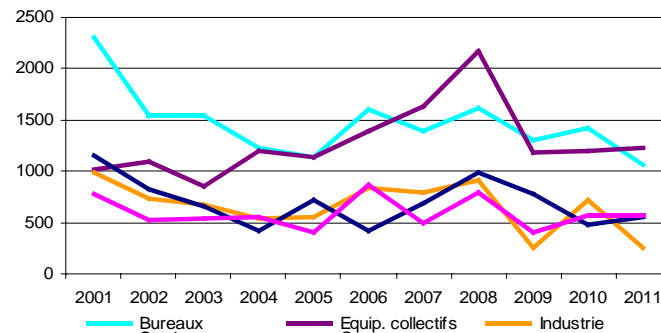
SHON des locaux autorisés 2011 (en milliers de m²)

	Bureaux	Commerces	Industrie	Stockage	Équip ^{ms} collectifs	Total
Paris	37,8	23,7	2,0	0,0	349,0	445,4
Hauts-de-Seine	382,0	35,5	33,4	25,2	164,7	693,8
Seine-Saint-Denis	110,6	88,7	11,6	23,0	135,6	393,1
Val-de-Marne	163,5	27,0	5,0	39,2	85,0	356,0
Petite Couronne	656,1	151,2	50,0	87,4	385,3	1 442,8
Seine-et-Marne	68,2	160,4	53,4	238,3	94,0	700,9
Yvelines	97,9	65,3	34,9	86,7	155,0	477,4
Essonne	160,6	99,1	64,2	116,4	132,2	615,3
Val-d'Oise	47,3	65,1	46,2	32,7	107,3	311,5
Grande Couronne	373,9	389,9	198,8	474,0	488,6	2 105,2
Ile-de-France	1 067,8	564,8	250,9	561,4	1 222,9	3 993,4

SHON des locaux commencés 2011 (en milliers de m²)

	Bureaux	Commerces	Industrie	Stockage	Équip ^{ms} collectifs	Total
Paris	23,4	26,7	2,1	0,0	14,9	344,1
Hauts-de-Seine	451,6	21,4	23,3	6,4	16,8	638,3
Seine-Saint-Denis	52,6	147,2	29,6	37,4	17,7	380,1
Val-de-Marne	91,1	21,4	6,0	24,4	40,5	285,6
Petite Couronne	595,4	190,1	58,9	68,2	75,0	1 304,0
Seine-et-Marne	65,2	130,7	40,3	261,0	1,9	624,2
Yvelines	68,9	64,7	413,4	108,1	12,8	785,6
Essonne	184,7	73,0	39,5	34,0	10,6	446,7
Val-d'Oise	19,4	71,6	13,1	72,1	6,5	291,1
Grande Couronne	338,1	340,0	506,3	475,2	31,8	2 147,6
Ile-de-France	956,9	556,8	567,3	543,4	121,7	3 795,8

Évolution de la SHON des locaux autorisés



Le marché du logement neuf

Sources : DRIEA, ECLN 2011

Logements collectifs	Mises en vente	Ventes	Stocks disponibles	Prix du m² (en €)
Paris	936	856	375	10 100
Hauts-de-Seine	3 734	3 255	1 406	6 597
Seine-Saint-Denis	2 468	2 427	828	4 158
Val-de-Marne	2 239	2 184	818	4 878
Petite Couronne	8 441	7 866	3 052	5 421
Seine-et-Marne	2 560	2 218	1 467	3 702
Yvelines	2 336	2 024	872	4 607
Essonne	2 940	2 803	1 109	3 920
Val-d'Oise	2 391	2 161	1 141	3 877
Grande Couronne	10 227	9 206	4 589	3 999
Ile-de-France	19 604	17 928	8 016	4 928

Logements individuels	Mises en vente	Ventes	Stocks disponibles	Prix de vente (en k€)
Paris	-	-	-	-
Hauts-de-Seine	61	57	13	760
Seine-Saint-Denis	34	50	18	463
Val-de-Marne	-	32	-	415
Petite Couronne	95	139	31	574
Seine-et-Marne	576	579	271	304
Yvelines	214	211	76	320
Essonne	282	318	87	315
Val-d'Oise	53	94	49	311
Grande Couronne	1 125	1 202	483	311
Ile-de-France	1 220	1 341	514	338

Évolution du marché des logements collectifs neufs

