

Le parc locatif social

Sources : DRIEA Répertoire du parc locatif des bailleurs sociaux au 1^{er} janvier 2012

Le parc locatif social en 2012

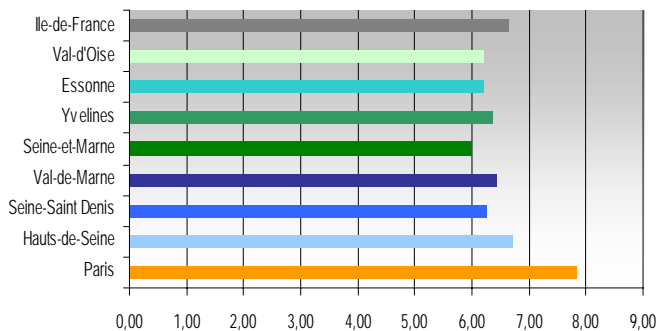
	Nombre de logements	Part des logements individuels	Évolution 2010-2011	Logement mis en service en 2009	Taux de vacance	Taux de mobilité
Paris	228 836	0,1 %	0,3 %	1 304	1,4 %	4,9 %
Hauts-de-Seine	191 016	2,5 %	2,0 %	2 065	2,3 %	6,9 %
Seine-Saint-Denis	207 652	2,0 %	1,5 %	2 635	2,3 %	7,0 %
Val-de-Marne	165 095	1,2 %	0,8 %	2 149	3,0 %	6,8 %
Petite Couronne	563 763	1,9 %	1,2 %	6 849	2,5 %	6,9 %
Seine-et-Marne	94 712	8,3 %	0,8 %	1 629	3,4 %	8,9 %
Yvelines	113 456	5,0 %	2,5 %	1 442	2,2 %	8,7 %
Essonne	104 739	3,8 %	1,0 %	1 937	2,8 %	9,6 %
Val-d'Oise	111 903	6,9 %	2,3 %	1 553	1,9 %	8,1 %
Grande Couronne	424 810	6,0 %	2,0 %	6 561	2,6 %	8,8 %
Ile-de-France	1 217 409	3,0 %	1,3 %	14 714	2,3 %	7,2 %

Répartition par catégorie d'organisme gestionnaire

	Office public HLM	Entreprises sociales pour l'habitat	Coopératives	Sociétés d'économie mixte	Autres
Paris	48,0 %	22,3 %	0,0 %	29,5 %	0,2 %
Hauts-de-Seine	54,6 %	40,5 %	0,0 %	4,3 %	0,6 %
Seine-Saint-Denis	49,8 %	45,3 %	0,2 %	4,0 %	0,7 %
Val-de-Marne	48,4 %	41,4 %	0,0 %	9,4 %	0,7 %
Petite Couronne	50,9 %	42,4 %	0,1 %	5,9 %	0,7 %
Seine-et-Marne	37,2 %	58,6 %	0,6 %	2,3 %	1,3 %
Yvelines	20,4 %	73,8 %	0,0 %	4,9 %	0,9 %
Essonne	12,7 %	78,8 %	0,1 %	6,9 %	1,5 %
Val-d'Oise	26,8 %	71,5 %	0,2 %	0,7 %	0,8 %
Grande Couronne	24,3 %	70,7 %	0,2 %	3,7 %	1,1 %
Ile-de-France	41,0 %	48,7 %	0,1 %	9,5 %	0,7 %

Le répertoire du parc locatif des bailleurs sociaux (RPLS) à été mis en place en 2011.
Il succède à l'enquête sur le parc locatif social (EPLS) réalisée pour la dernière fois en 2010.

Loyer moyen par m² de surface habitable par département au 1^{er} janvier 2012 en €/m²



Retrouvez nos publications en ligne sur le site DRIEA-IF
<http://www.dria.ile-de-france.developpement-durable.gouv.fr/>

A la rubrique

" Études, connaissance, expertise > Statistiques > Logement ",
les résultats des exploitations de nos bases de données
et de nos enquêtes :
- la construction neuve (Sit@del2) ;
- la commercialisation des logements neufs (ECLN) ;
- le répertoire du parc locatif social (RPLS).

A la rubrique

" Études, connaissance, expertise > Études et publications >
Catalogue des publications > Habitat et construction " :
- la série " Infos-DREIF Habitat ".

Mars 2013

Le logement en 2012 en Ile-de-France



Direction régionale et interdépartementale de l'Équipement et de l'Aménagement d'Ile-de-France
Service de la connaissance, des études et de la prospective
21/23 rue Miollis
75732 Paris cedex 15
Tél. 01 40 61 80 80
Fax. 01 40 61 88 77



Direction régionale et interdépartementale de l'Équipement et de l'Aménagement d'Ile-de-France

www.dria.ile-de-france.developpement-durable.gouv.fr

La construction neuve

Source : DRIEA, Sit@del2 - données en date de prise en compte

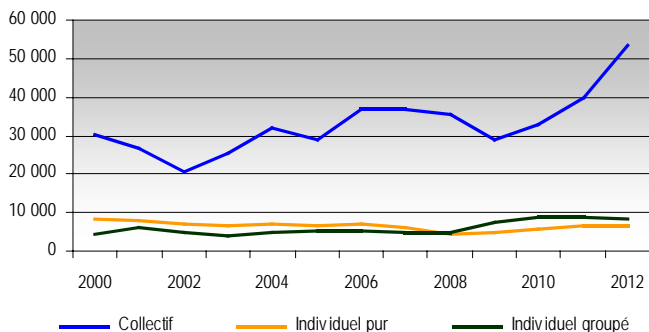
Nombre de logements autorisés 2012

	Collectif	Individuel groupé	Individuel pur	Total logements ordinaires	Logements en résidence	Total tous logements
Paris	3 389	14	52	3 455	363	3 818
Hauts-de-Seine	8 986	522	224	9 732	1 020	10 752
Seine-Saint-Denis	8 936	2 103	462	11 501	1 687	13 188
Val-de-Marne	7 157	724	351	8 232	966	9 198
Petite Couronne	25 079	3 349	1 037	29 465	3 673	33 138
Seine-et-Marne	6 689	1 413	2 128	10 230	1 320	11 550
Yvelines	6 721	1 384	1 359	9 464	651	10 115
Essonne	6 355	1 703	1 297	9 355	1 265	10 620
Val-d'Oise	5 212	647	814	6 673	259	6 932
Grande Couronne	24 977	5 147	5 598	35 722	3 495	39 217
Ile-de-France	53 445	8 510	6 687	68 642	7 531	76 173

Nombre de logements commencés 2012

	Collectif	Individuel groupé	Individuel pur	Total logements ordinaires	Logements en résidence	Total tous logements
Paris	2 013	8	57	2 078	932	3 010
Hauts-de-Seine	6 025	618	167	6 810	960	7 770
Seine-Saint-Denis	5 776	380	218	6 374	1 787	8 161
Val-de-Marne	5 060	625	195	5 880	405	6 285
Petite Couronne	16 861	1 623	580	19 064	3 152	22 216
Seine-et-Marne	5 016	1 081	1 424	7 521	514	8 035
Yvelines	4 749	794	874	6 417	297	6 714
Essonne	3 475	624	809	4 908	571	5 479
Val-d'Oise	3 574	581	491	4 646	519	5 165
Grande Couronne	16 814	3 080	3 598	23 492	1 901	25 393
Ile-de-France	35 688	4 711	4 235	44 634	5 985	50 619

Évolution du nombre de logements ordinaires autorisés



La construction neuve

Source : DRIEA, Sit@del2 - données en date de prise en compte

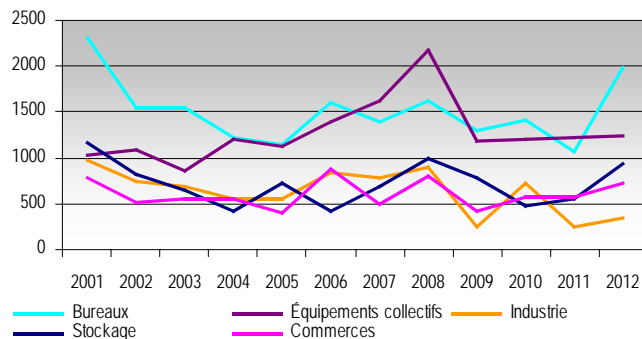
SHON des locaux autorisés 2012 (en milliers de m²)

	Bureaux	Commerces	Industrie	Stockage	Équip ^{ms} collectifs	Total
Paris	369,0	18,5	0,8	0,0	178,4	591,7
Hauts-de-Seine	739,6	90,2	22,8	14,9	148,3	1 105,5
Seine-Saint-Denis	128,6	138,7	46,1	75,3	199,8	692,3
Val-de-Marne	84,6	65,7	17,3	38,4	125,2	352,5
Petite Couronne	952,8	294,6	86,2	128,6	473,3	2 150,3
Seine-et-Marne	137,9	191,9	47,0	396,0	142,1	1 025,9
Yvelines	250,7	58,7	55,5	141,2	135,2	673,3
Essonne	183,5	85,4	73,2	79,3	207,4	694,4
Val-d'Oise	92,8	76,3	80,6	193,7	106,1	585,5
Grande Couronne	664,9	412,3	256,3	810,2	590,8	2 979,1
Ile-de-France	1 986,7	725,4	343,3	938,8	1 242,5	5 721,1

SHON des locaux commencés 2012 (en milliers de m²)

	Bureaux	Commerces	Industrie	Stockage	Équip ^{ms} collectifs	Total
Paris	105,4	26,1	0,9	0,0	331,3	482,1
Hauts-de-Seine	145,1	38,9	13,9	4,2	138,5	378,9
Seine-Saint-Denis	57,6	94,5	61,8	42,0	65,4	356,1
Val-de-Marne	98,1	17,5	7,0	33,0	76,6	257,4
Petite Couronne	300,8	150,9	82,7	79,2	280,5	992,4
Seine-et-Marne	51,8	75,5	38,8	156,8	114,1	462,5
Yvelines	131,8	34,1	12,8	73,4	112,1	391,8
Essonne	150,7	64,3	31,5	31,1	71,7	383,4
Val-d'Oise	52,8	17,3	17,8	9,1	49,9	157,7
Grande Couronne	387,1	191,2	100,9	270,4	347,8	1 395,4
Ile-de-France	793,3	368,2	184,5	349,6	959,6	2 869,9

Évolution de la SHON des locaux autorisés



Le marché du logement neuf

Sources : DRIEA, ECLN 2012

Commercialisation des logements collectifs en 2012

	Mises en vente	Ventes	Stocks disponibles	Prix du m² (en €)
Paris	990	676	739	10 649
Hauts-de-Seine	3 721	3 186	2 485	6 551
Seine-Saint-Denis	4 138	3 466	2 309	4 153
Val-de-Marne	3 052	2 305	1 733	4 761
Petite Couronne	10 911	8 957	6 527	-
Seine-et-Marne	2 572	1 955	200	3 720
Yvelines	2 352	2 171	1 418	4 499
Essonne	3 109	2 329	1 933	3 955
Val-d'Oise	2 441	2 729	1 209	4 021
Grande Couronne	10 474	9 184	4 760	-
Ile-de-France	22 375	18 817	13 826	4 862

Commercialisation des logements individuels en 2012

	Mises en vente	Ventes	Stocks disponibles	Prix de vente (en k€)
Paris	1	-	1	-
Hauts-de-Seine	21	25	18	733
Seine-Saint-Denis	31	34	30	293
Val-de-Marne	12	14	2	346
Petite Couronne	64	73	50	454
Seine-et-Marne	481	400	403	302
Yvelines	247	222	122	379
Essonne	185	202	87	309
Val-d'Oise	211	130	127	365
Grande Couronne	1 124	954	739	330
Ile-de-France	1 189	1 027	789	339

Évolution du marché des logements collectifs neufs

