

LE PARC LOCATIF SOCIAL

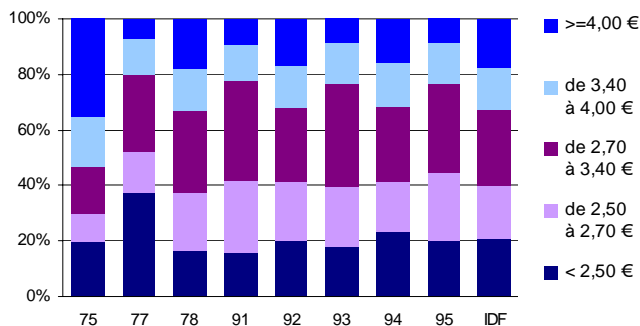
Le parc locatif social en 2005

	Nombre de logements	Part des logements individuels	Part des logements conventionnés	Logements mis en service en 2004	Taux de vacance	Taux de mobilité
Paris	216 661	0,1%	62,7%	2 242	1,6%	6,6%
Hauts-de-Seine	184 414	0,7%	78,0%	2 103	2,3%	7,3%
Seine-Saint-Denis	201 916	1,9%	91,7%	1 083	1,7%	7,2%
Val-de-Marne	158 601	1,6%	80,1%	1 682	1,6%	6,6%
Petite Couronne	544 931	1,4%	83,7%	4 868	1,9%	7,0%
Seine-et-Marne	92 504	9,5%	92,6%	710	2,7%	10,0%
Yvelines	113 235	5,0%	87,5%	780	2,1%	8,7%
Essonne	96 614	4,1%	91,8%	691	2,3%	9,4%
Val-d'Oise	109 226	6,4%	92,0%	1 953	1,8%	8,2%
Grande Couronne	411 579	6,2%	90,8%	4 134	2,2%	9,1%
Île-de-France	1 173 171	2,8%	82,3%	11 244	1,9%	7,6%

Répartition du parc selon la catégorie d'organisme gestionnaire

	Office public HLM	OPAC	Entreprise sociale de l'habitat	SEM	Autre organisme
Paris	0	87 754	45 416	79 573	3 918
Hauts-de-Seine	82 245	11 751	70 939	13 331	6 148
Seine-Saint-Denis	85 645	6 876	90 233	15 794	3 368
Val-de-Marne	33 362	37 042	67 948	17 902	2 347
Petite Couronne	201 252	55 669	229 120	47 027	11 863
Seine-et-Marne	21 544	16 146	51 221	1 201	2 392
Yvelines	1 732	22 695	76 332	7 888	4 588
Essonne	794	12 587	76 965	4 142	2 126
Val-d'Oise	13 159	12 828	77 094	783	5 362
Grande Couronne	37 229	64 256	281 612	14 014	14 468
Île-de-France	238 481	207 679	556 148	140 614	30 249

Loyers mensuels moyens par m² de surface corrigée



Source : DREIF, enquête Parc Locatif Social au 1^{er} janvier 2005

direction
régionale
de l'Équipement
Île-de-France

direction
régionale
de l'Équipement
Île-de-France

Division
de l'Habitat

Cellule
Statistique
Urbanisme
Logement

21,23 rue Miollis
75732 Paris cedex 15

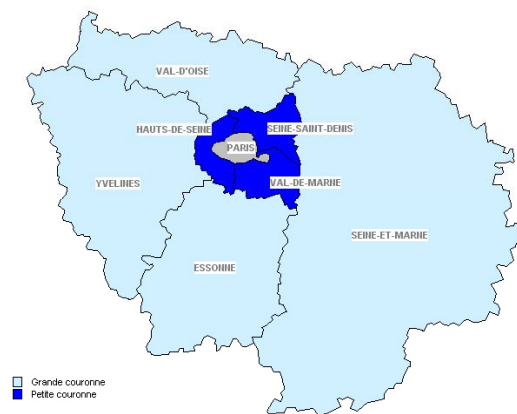
tél : 01.40.61.86.55
fax : 01.40.61.83.00
mél : dh/csul.dreif@
equipement.gouv.fr



Le logement en 2005 en Île-de-France

Retrouvez nos publications en ligne sur le site :
<http://www.ile-de-france.equipement.gouv.fr>

- A la rubrique "Notes de conjoncture/stats", "habitat-logement", les résultats des exploitations de nos bases de données et de nos enquêtes :
 - la construction neuve (Sitel)
 - la commercialisation des logements neufs (ECLN)
 - le parc locatif social (EPLS)
- A la rubrique "Catalogue des publications" nos dernières études :
 - Le parc locatif social en Île-de-France du 1^{er} janvier 2002 au 1^{er} janvier 2004
 - La commercialisation des logements neufs en Île-de-France de 1995 à 2004
 - La construction neuve en Île-de-France de 1990 à 2004
 - Le parc locatif social en Île-de-France – Zoom 2004



LA CONSTRUCTION NEUVE

Nombre de logements autorisés en 2005

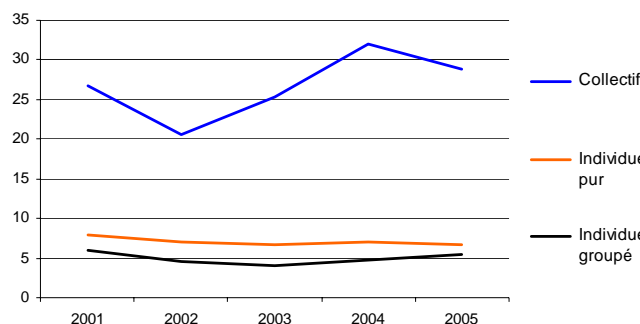
	Collectif	Individuel groupé	Individuel pur	Total logements ordinaires	Logements en résidence	Total tous logements
Paris	2 384	0	3	2 387	374	2 761
Hauts-de-Seine	5 398	433	211	6 042	121	6 163
Seine-Saint-Denis	4 306	399	492	5 197	20	5 217
Val-de-Marne	4 486	412	443	5 341	205	5 546
Petite Couronne	14 190	1 244	1 146	16 580	346	16 926
Seine-et-Marne	5 114	2 029	2 163	9 306	1 617	10 923
Yvelines	2 583	813	1 280	4 676	444	5 120
Essonne	2 407	686	1 129	4 222	468	4 690
Val-d'Oise	2 123	693	931	3 747	557	4 304
Grande Couronne	12 227	4 221	5 503	21 951	3 086	25 037
Ile-de-France	28 801	5 465	6 652	40 918	3 806	44 724

Nombre de logements commencés en 2005

	Collectif	Individuel groupé	Individuel pur	Total logements ordinaires	Logements en résidence	Total tous logements
Paris	917	0	0	917	51	968
Hauts-de-Seine	3 453	184	170	3 807	0	3 807
Seine-Saint-Denis	4 669	393	479	5 541	455	5 996
Val-de-Marne	4 029	407	362	4 798	771	5 569
Petite Couronne	12 151	984	1 011	14 146	1 226	15 372
Seine-et-Marne	5 476	1 305	2 046	8 827	664	9 491
Yvelines	2 696	875	1 001	4 572	33	4 605
Essonne	1 780	669	1 134	3 583	821	4 404
Val-d'Oise	2 447	444	815	3 706	8	3 714
Grande Couronne	12 399	3 293	4 996	20 688	1 526	22 214
Ile-de-France	25 467	4 277	6 007	35 751	2 803	38 554

Évolution du nombre de logements ordinaires autorisés

en milliers de logements



Source : DREIF, Sitadel - données en date de prise en compte

LA CONSTRUCTION NEUVE

SHON des locaux autorisés en 2005

en milliers de m²

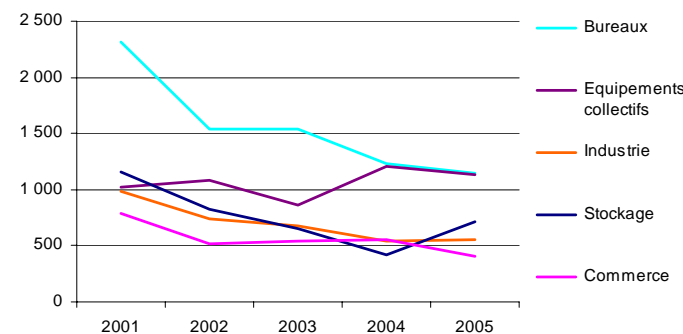
	Bureaux	Commerces	Industrie	Stockage	Equipements collectifs	Total
Paris	30,5	18,9	13,7	3,2	221,7	322,5
Hauts-de-Seine	462,0	42,1	57,4	17,2	132,4	767,3
Seine-Saint-Denis	222,9	42,7	59,9	14,1	96,3	446,9
Val-de-Marne	95,9	25,6	36,9	84,4	126,3	423,2
Petite Couronne	780,8	110,4	154,2	115,7	355,1	1 637,4
Seine-et-Marne	105,1	87,7	170,6	384,6	184,3	995,7
Yvelines	76,8	67,8	47,4	39,4	143,8	420,1
Essonne	89,4	68,1	73,6	46,6	135,8	424,4
Val-d'Oise	58,9	53,3	100,9	128,2	93,1	463,6
Grande Couronne	330,1	276,9	392,5	598,7	557,0	2 303,8
Ile-de-France	1 141,4	406,1	560,4	717,6	1 133,8	4 263,8

SHON des locaux commencés en 2005

	Bureaux	Commerces	Industrie	Stockage	Equipements collectifs	Total
Paris	12,8	4,3	2,8	0,4	54,4	79,8
Hauts-de-Seine	402,8	50,0	29,9	12,3	140,4	664,0
Seine-Saint-Denis	160,0	60,6	43,3	12,8	109,1	392,3
Val-de-Marne	76,3	133,4	29,7	85,2	100,3	477,6
Petite Couronne	639,0	243,9	103,0	110,3	349,8	1 533,9
Seine-et-Marne	91,0	103,7	124,5	316,5	171,3	865,1
Yvelines	54,3	62,4	59,7	38,8	88,0	324,1
Essonne	74,3	68,5	60,7	37,3	103,8	351,9
Val-d'Oise	34,0	49,0	53,4	72,7	90,1	313,7
Grande Couronne	253,5	283,5	298,2	465,3	453,2	1 854,7
Ile-de-France	905,3	531,8	404,0	576,0	857,4	3 468,5

Évolution de la SHON des locaux autorisés

en milliers de m²



Source : DREIF, Sitadel - données en date de prise en compte

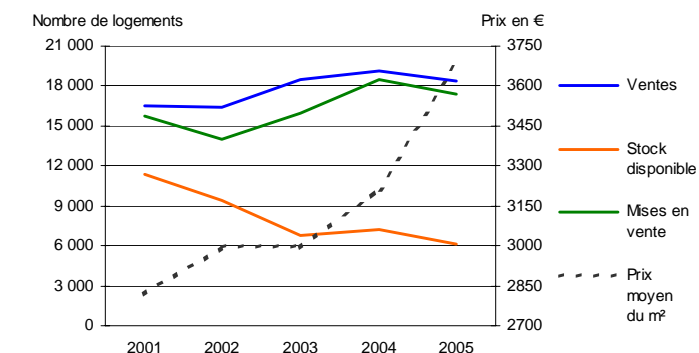
LE MARCHÉ DU LOGEMENT NEUF

Le marché en 2005

Logements collectifs	Mises en vente	Ventes	Stocks disponibles	Prix du m ² (en €)
Paris	769	782	309	7 174
Hauts-de-Seine	3 438	3 544	1 539	4 614
Seine-Saint-Denis	2 705	2 883	805	3 067
Val-de-Marne	2 391	2 227	789	3 614
Petite Couronne	8 534	8 654	3 133	3 890
Seine-et-Marne	3 091	3 473	973	2 921
Yvelines	1 846	2 051	766	3 516
Essonne	1 585	1 557	379	3 157
Val-d'Oise	1 592	1 804	523	2 973
Grande Couronne	8 114	8 885	2 641	3 119
Ile-de-France	17 417	18 321	6 083	3 685

Logements individuels	Mises en vente	Ventes	Stocks disponibles	Prix de vente (en k€)
Paris	n.s.	n.s.	n.s.	n.s.
Hauts-de-Seine	91	102	39	486
Seine-Saint-Denis	191	214	49	242
Val-de-Marne	237	210	81	333
Petite Couronne	519	526	169	326
Seine-et-Marne	1 365	1 022	656	312
Yvelines	350	565	103	365
Essonne	494	496	214	312
Val-d'Oise	346	417	101	288
Grande Couronne	2 555	2 500	1 074	320
Ile-de-France	3 086	3 035	1 255	323

Évolution du marché des logements collectifs neufs



Source : DREIF, ECLN