

27.11.18

LA MOBILITE DURABLE

# LA MOBILITE DURABLE

27 novembre 2018

## INFORMATIONS PRATIQUES

La demi-journée aura lieu au Centre Administratif  
Départemental 92, salle Berthe Morisot  
Ouverture des locaux à 9h00, début de la journée à  
09h30

## INSCRIPTION/RENSEIGNEMENTS

Sophie Junkere : 01 40 97 29 51  
sophie.junkere@developpement-durable.gouv.fr  
Muriel Lecat : 01 40 97 29 03  
muriel.lecat@developpement-durable.gouv.fr

DRIEA – Unité Départementale des Hauts-de-Seine  
Service Urbanisme et Bâtiment durables  
167-177, avenue Joliot Curie - 92013 Nanterre Cedex  
subd.ud92.driea-if@developpement-durable.gouv.fr  
01 40 97 29 50

DRIEE – Unité Départementale des Hauts-de-Seine  
5 boulevard des Bouvets - 92 741 Nanterre  
ud92.driea-if@developpement-durable.gouv.fr  
01 56 38 02 60

ADEME – Direction Régionale Ile-de-France  
6-8 rue Jean Jaurès - 92 807 Puteaux Cedex  
ademe.ile-de-france@ademe.fr  
Tél. 01 49 01 45 53

## POUR VENIR

CAD Nanterre  
92167/177 avenue Joliot Curie - BP 102 -  
92013 Nanterre Cedex  
Tel : 01 40 97 29 48

## ACCÈS RER ET BUS

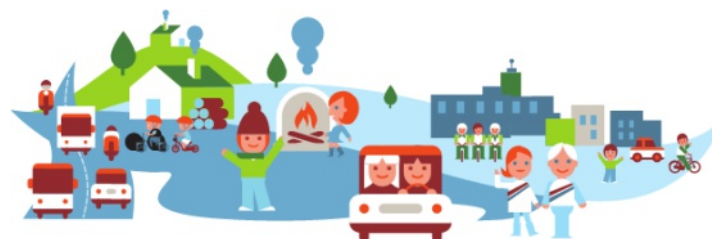
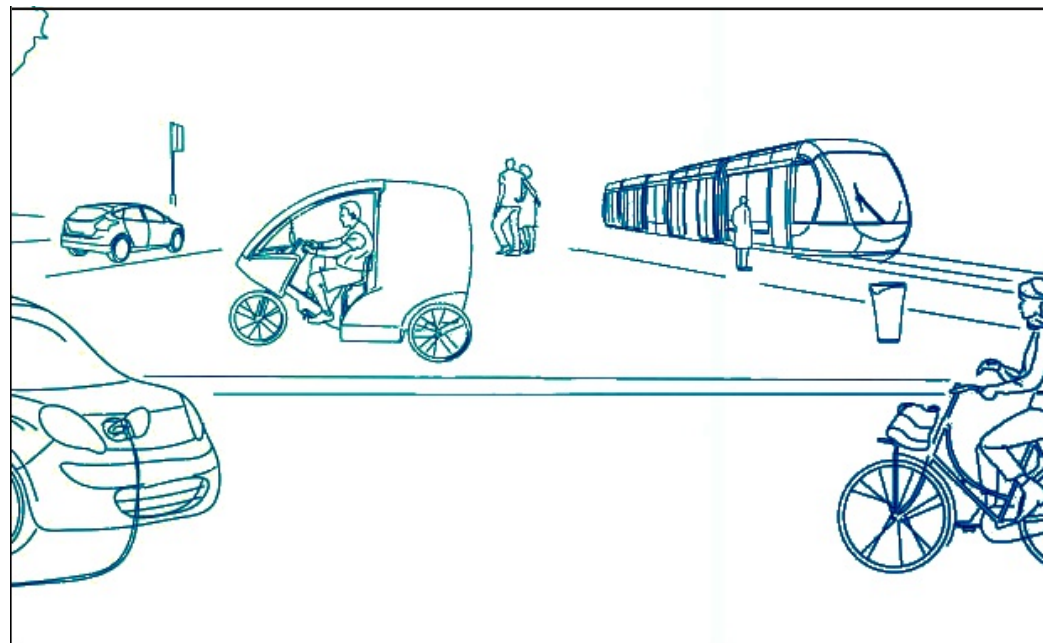
RER A, station "Nanterre Préfecture" (à 5 mn à  
pied des sorties 2 et 3) Transilien, station  
"Nanterre Université" (8 mn à pied)  
Bus 358 et 163, arrêt "Nanterre-Préfecture"  
Bus 160 arrêt "Marcel Paul" ou "Nanterre-  
Préfecture"

## ACCES VELO

Présence arceaux vélos devant le bâtiment  
Trouver le meilleur itinéraire vélo avec les  
applications Geovelo ou BikeCitizens

## ACCÈS AUTO

Adresser une demande de parking au sein de  
l'enceinte du CAD a minima 48h avant la  
réunion :  
subd.ud92.driea-if@developpement-  
durable.gouv.fr



RESEAU 92  
TRANSITION  
ENERGETIQUE



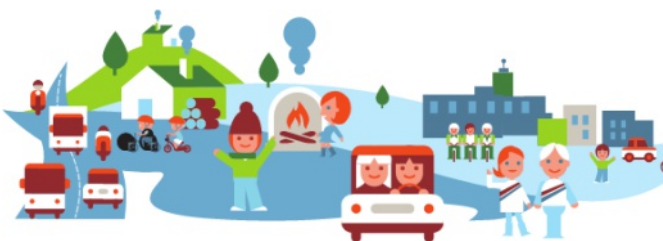
PRÉFET DES  
HAUTS-DE-SEINE

ADEME



Agence de l'Environnement  
et de la Maîtrise de l'Énergie

DIRECTION RÉGIONALE  
Île-de-France



## RESEAU 92 TRANSITION ENERGETIQUE

### LE RESEAU TRANSITION ENERGETIQUE DES HAUTS-DE-SEINE (RESEAU TE) : UN RESEAU QUI EVOLUE

Les acteurs clés de la politique énergétique locale (production, distribution, consommation) ont un rôle primordial à jouer dans la transition énergétique, d'où la création d'un réseau depuis 2011.

#### Le réseau TE et son évolution



#### Les enjeux

Les enjeux du réseau, tels que définis par le Schéma Régional du Climat, de l'Air et de l'Energie (SCRCAE), et dans lesquels le département des Hauts-de-Seine s'inscrit totalement, sont :

- augmenter le rythme de rénovation énergétique,
- développer les réseaux de chaleur avec un recours si possible aux énergies renouvelables, particulièrement la géothermie, et aux énergies de récupération (incinération d'ordures ménagères, récupération de chaleur fatale),
- favoriser le report modal vers les transports en commun et les modes actifs,
- avoir une démarche d'amélioration de la qualité de l'air.

#### Les missions

Copiloté par l'ADEME, DRIEA, DRIEE, le réseau à vocation à animer la transition énergétique selon le schéma régional climat air énergie (SRCAE) et le plan de protection de l'atmosphère (PPA), accompagner les collectivités candidates ou lauréates aux appels à projets, favoriser l'élaboration des plans climat air énergie PCAET territoriaux.

Le réseau TE 92 s'adresse à tous les acteurs institutionnels de la transition énergétique et écologique sur le département des Hauts-de-Seine : collectivités, agences locales de l'énergie, syndicats d'énergie,...

Les rencontres, organisées deux fois par an, permettent un apport d'informations et un relai local sur l'ensemble des thématiques en lien avec la transition énergétique : énergie, mobilité, économie circulaire, aménagement durable, déchets...

### LA MOBILITE DURABLE

Demi-journée du réseau Transition  
Energétique

09:00

ACCUEIL CAFE

09:30

OUVERTURE DE LA JOURNEE

> Vincent Berton, Secrétaire Général de la  
Préfecture des Hauts-de-Seine

#### ACTUALITES

- > Amélie Coantic, DRIEA
- > Claire Tronel, DRIEE
- > Natacha Monnet, ADEME

09:45

PDUIF : LA NOUVELLE FEUILLE DE ROUTE

Comment améliorer les conditions de déplacement en Ile-de-France ? La Région et ses partenaires prônent une véritable Révolution des transports : renouvellement sans précédent du matériel roulant ferroviaire, amélioration de l'offre bus, plan vélo régional, plan régional « anti-bouchon »... Une feuille de route pour les années 2017 à 2020 a ainsi été élaborée par Ile-de-France Mobilités, redonnant un nouveau souffle au PDUIF.

> Anne Salonia et Antoine Pequignot, Ile de France mobilité

10:15

COMMENT INCITER A LA PRATIQUE DU VELO

En banlieue parisienne, on dénombre autant de vélos que d'habitants. Pourtant, ce mode de déplacement actif reste marginal, malgré les nombreux aménagements réalisés. Comment, avec des actions concrètes et simples, peut-on inciter au changement de comportement ?

> Médy Sejai, ville de Montreuil

10:45

PAUSE

11:00

UNE LOGISTIQUE URBAINE PLUS PROPRE

Les enjeux liés à la logistique urbaine sont multiples : réduction de la pollution, fluidification du trafic, limitation des nuisances sonores... Le club Déméter regroupe les différents acteurs de la chaîne logistique et a pour objectif d'apporter des solutions concrètes pour favoriser une logistique des derniers kilomètres plus propre : véhicules électriques, mutualisation des marchandises, horaires décalés...

> Julien Darthou, club Déméter

11:30

LES PLANS DE MOBILITE DES ADMINISTRATIONS

Les administrations franciliennes d'au moins 100 travailleurs sur un même site doivent se doter d'un plan de mobilité au 1er janvier 2019, (après avoir déclaré un référent au 1er octobre 2018). Comment réalise-t-on un tel plan ? De quel accompagnement peut-on bénéficier ?

> Agathe Degonville, cci, conseillère Promobilité

12:00

LA POLITIQUE DU STATIONNEMENT A L'ECHELLE DE L'EPT

Dans les rues des Hauts-de-Seine, comme dans tous les territoires denses, le stationnement est un défi pour les automobilistes... mais aussi pour les collectivités territoriales. Depuis le 1er janvier 2018, une profonde réforme du stationnement est en place. Désormais les collectivités compétentes en matière de mobilité doivent fixer les tarifs de stationnement et le montant des amendes liées. Comment cette question épineuse a-t-elle été traitée sur le territoire de GPSO ?

> Alexis Gastauer, Grand Paris Seine Ouest

12:30

FIN DE LA MATINEE